

**3M** Science.  
Applied to Life.™

3M™ PPS™ Serie 2.0

# Das Lackverarbeitungs- system der nächsten Generation

# Besser geworden. Damit *Sie* besser arbeiten können.

Die Qualität Ihrer Arbeit liegt Ihnen am Herzen. Schließlich ist die Qualität der Reparatur letztendlich an die Qualität Ihrer Lackierarbeit gebunden. Natürlich haben Sie da keine Zeit für Experimente. Zeit ist Geld, Qualität das oberste Gebot und die Durchlaufzeit in der Werkstatt muss stimmen.

Genau deshalb hat 3M vor knapp 20 Jahren das erste Einweg-Bechersystem entwickelt – das 3M™ PPS™ Lackverarbeitungssystem. Lackierer und Werkstätten waren auf der Suche nach einem saubereren, schnelleren und effizienteren Verfahren zum Mischen und Auftragen von Farben und Lacken.

Die Experten von 3M haben eine Vielzahl an Arbeitsstunden investiert und Hunderte von Lackierfachkräften bei ihrer Arbeit beobachtet und zu Rate gezogen. Mit diesem Know-how gewappnet wurde das 3M™ PPS™ System dann optimiert.

## **Das Ergebnis ist das 3M™ PPS™ Lackverarbeitungssystem Serie 2.0.**

Das System wurde komplett überarbeitet, um Ihnen die Arbeit zu erleichtern und saubereres, schnelleres Lackieren zu ermöglichen. So arbeiten Sie produktiver, erzielen bessere Ergebnisse und können voll und ganz hinter der Qualität Ihrer Arbeit stehen. Übertreffen Sie die Erwartungen Ihrer Kunden!

Das 3M™ PPS™ Lackverarbeitungssystem der nächsten Generation ist da. Es gibt keinen Grund, auf ein schnelleres, saubereres Lackiersystem zu verzichten, mit dem Sie noch bessere Qualität erzielen. Entscheiden Sie sich für das 3M™ PPS™ Lackverarbeitungssystem Serie 2.0.

**3M**

**PPS™**  
Paint Application Solutions

## Das 3M™ PPS™ Lackverarbeitungssystem Serie 2.0

# So gut war unser Becher noch nie.

## 6-fach optimiert.

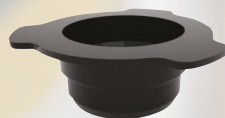
Lackierexperten auf der ganzen Welt vertrauen auf 3M™ PPS™ – und das nicht ohne Grund, schließlich verhilft ihnen das System seit fast 20 Jahren zu mehr Produktivität und einer höheren Qualität. Jetzt hat 3M das System an sechs zentralen Stellen noch weiter optimiert.

- 3 Gewölbter Deckel mit Lacksieb in voller Deckelbreite.**  
Größere Lackmenge unterhalb des Lacksiebs sorgt für gleichmäßigen Lackfluss und sauberen Auftrag.

- 4 Neuer Außenbecher bei jedem Kit.**  
Ein regelmäßiger Becherwechsel reduziert Verschmutzungen. Mischverhältnisse und Füllmarkierungen sind direkt auf dem Becher ablesbar.

- 5 Zugangsöffnung.**  
Zum Festhalten des Innenbechers. Vereinfacht das Abnehmen des Deckels beim Nachfüllen. Einfache Kontrolle des Füllstands.

- 6 Größere Verschlusskappe.**  
Schützt den nicht verbrauchten Lack und dient zum stabilen Absetzen des Lackbechers kopfüber. Durch Feuchthalten des Lacksiebs werden weniger Deckel benötigt.



- 1 Adapter mit großem Durchmesser und vier Greifpunkten.** Für optimale Stabilität beim Lackieren. Einfach zu reinigen.

- 2 Verschlussring mit Vierteldrehung.** Bleibt sauber. Schließt schnell. Weniger Bauteile.

# Mit dem passenden Becher Kosten sparen

Das richtige Format für Ihre Anforderungen. Ein Vorrat an verschiedenen 3M™ PPS™ Kits der Serie 2.0 ermöglicht das Optimieren

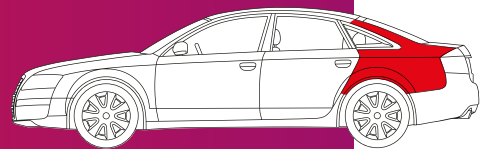
der Farbtongenauigkeit und hilft Ihnen, Kosten zu reduzieren. Wir bieten vier Größen für die gängigsten Lackreparaturen in jeder Werkstatt.



## Für kleine Reparaturarbeiten an einem Karosserieteil

### Mini Cups

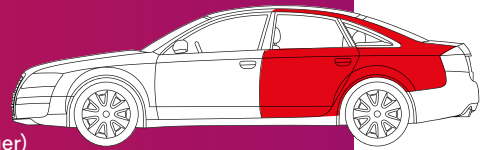
Ideal für Flächen, für die bis zu 200 ml Farbe benötigt werden



## Für Reparaturarbeiten an zwei Karosserieteilen

### Midi Cups

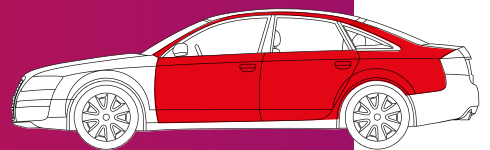
Ideal für Flächen, für die bis zu 400 ml Farbe benötigt werden (z. B. Stoßfänger)



## Für Reparaturarbeiten an drei Karosserieteilen

### Standard Cups

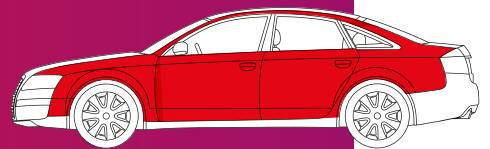
Ideal für Flächen, für die bis zu 650 ml Farbe benötigt werden



## Für Reparaturarbeiten an vier Karosserieteilen

### Large Cups

Ideal für Flächen, für die bis zu 850 ml Farbe benötigt werden (einschl. großflächige Klarlackarbeiten)



# 3M™ PPS™ Lackverarbeitungssystem Serie 2.0

## Gängige Artikelnummern und Bestellinformationen

Artikelnr.	Beschreibung	Artikel/ Kit	Kits/ Packungen	Frühere Artikelnr.
<b>Kits mit 125 µm-Innenbecher</b>				
26740	Groß (850 ml), Deckel u. Innenbecher – 125 µm-Filter	50	1	16740
26026	Standard (650 ml), Deckel u. Innenbecher – 125 µm-Filter	50	1	16026
26312	Mittel (400 ml), Deckel u. Innenbecher – 125 µm-Filter	50	1	16312
26752	Klein (200 ml), Deckel u. Innenbecher – 125 µm-Filter	50	1	16752
26758	Standard (650 ml), Deckel (75) u. Innenbecher (50) – 125 µm-Filter	75/50	1	16758
26375	Mittel (400 ml), Deckel (75) u. Innenbecher (50) – 125 µm-Filter	75/50	1	16375

\* Hinweis: Jedes Kit enthält 32 Verschlusskappen und 1 Becher. Alle Becher sind mit einem Verschlusssystem mit Vierteldrehung ausgestattet.

<b>Kits mit 200 µm-Innenbecher</b>				
26024	Groß (850 ml), Deckel u. Innenbecher – 200 µm-Filter	50	1	16024
26000	Standard (650 ml), Deckel u. Innenbecher – 200 µm-Filter	50	1	16000
26112	Mittel (400 ml), Deckel u. Innenbecher – 200 µm-Filter	50	1	16112
26114	Klein (200 ml), Deckel u. Innenbecher – 200 µm-Filter	50	1	16114
26761	Standard (650 ml), Deckel (75) u. Innenbecher (50) – 200 µm-Filter	75/50	1	16761
26175	Mittel (400 ml), Deckel (75) u. Innenbecher (50) – 200 µm-Filter	75/50	1	16175

\* Hinweis: Jedes Kit enthält 32 Verschlusskappen und 1 Becher. Alle Becher sind mit einem Verschlusssystem mit Vierteldrehung ausgestattet.

<b>Nur Deckel (inkl. Verschlusssystem mit Vierteldrehung)</b>				
26200	Groß/Standard, Deckel – 200 µm-Filter	50	1	
26199	Groß/Standard, Deckel – 125 µm-Filter	50	1	
26204	Mittel/Klein, Deckel – 200 µm-Filter	50	1	
26205	Mittel/Klein, Deckel – 125 µm-Filter	50	1	

**Achtung: Produkteinführung erfolgt zu einem späteren Zeitpunkt!**

<b>Adapter für 3M™ PPS™ Serie 2.0</b>				
20573A	Adapter für PPS Serie 2.0, Typ S-40A	10	1	5073A
26033	Adapter für PPS Serie 2.0, Typ S-3	10	1	16033
20677	Adapter für PPS Serie 2.0, Typ S-43	10	1	50677
26032	Adapter für PPS Serie 2.0, Typ S-2	10	1	16032
26036	Adapter für PPS Serie 2.0, Typ S-6	10	1	16036
20587	Adapter für PPS Serie 2.0, Typ S-41	10	1	50587
26039	Adapter für PPS Serie 2.0, Typ S-9	10	1	16039
20458	Adapter für PPS Serie 2.0, Typ S-32	10	1	50458
26035	Adapter für PPS Serie 2.0, Typ S-5	10	1	16035
26038	Adapter für PPS Serie 2.0, Typ S-8	10	1	16038
26044	Adapter für PPS Serie 2.0, Typ S-14	10	1	
20480	Adapter für PPS Serie 2.0, Typ S-31	10	1	

<b>Accuspray™ Sprühkopf für 3M™ PPS™ Serie 2.0</b>				
26614	Zerstäuberkopf Nachfüllpackung; 1,4 mm, orange	4	6	16612
26618	Zerstäuberkopf Nachfüllpackung; 1,8 mm, transparent	4	6	16611
26620	Zerstäuberkopf Nachfüllpackung; 2,0 mm, rot	4	6	16609

Artikelnr.	Beschreibung	Artikel/ Schachteln	Schachteln/ Packungen
<b>Feste Becher</b>			
26023	Großer Becher, 850 ml	1	4
26001	Standardbecher, 650 ml	1	4
26122	Mittelgroßer Becher, 400 ml	1	4
26115	Kleiner Becher, 200 ml	1	4

Artikelnr.	Beschreibung	Artikel/ Kit	Kits/ Packungen	Frühere Artikelnr.
<b>UV PPS™</b>				
26710	UV PPS™ 2.0 STD-Kit (200 µm)	50	1	-
20730	UV PPS™ 2.0 STD-Kit (125 µm)	50	1	50730

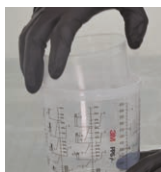


Brauchen Sie einen neuen 3M™ PPS™ Serie 2.0-Adapter für Ihre Lackierpistole? [www.3mautoreparatur.de](http://www.3mautoreparatur.de) oder wenden Sie sich an Ihren 3M Fachberater.

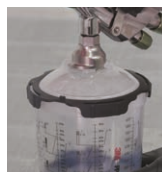
## Die Tipps der Experten

- Bei der Entnahme von Deckel und Innenbecher aus dem festen Becher: Deckel durch Drehen entriegeln. Finger durch die Öffnung unten am Becher stecken und den Innenbecher nach oben schieben. So werden Deckel und Innenbecher gleichzeitig entfernt.
- Die 3M™ PPS™ Becher der Serie 2.0 bei Nichtgebrauch kopfüber auf dem breiten Sockel der zugehörigen Verschlusskappen abstellen, um ein Austrocknen der Filtermaschen zu verhindern.
- Die 3M™ PPS™ Becher der Serie 2.0 ermöglichen das Mischen der Materialien direkt im Becher und ersetzen damit herkömmliche Mischbecher und Filter. Jeder Deckel enthält seinen eigenen fest integrierten Filter.
- Bewahren Sie Ihre roten 3M™ PPS™ Spender auf. Sie eignen sich zum Aufbewahren der Deckel und Innenbecher der 3M™ PPS™ Serie 2.0.
- Es lohnt sich, Kits in allen Größen auf Lager zu haben. So haben Sie immer die richtige Bechergöße zur Hand und reduzieren Ihre Stückkosten.

# In 7 einfachen Schritten zur perfekten Lackierqualität



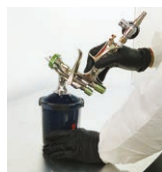
**1** Einweg-Innenbecher in den Außenbecher einsetzen.



**4** Den passenden Adapter für die Lackierpistole auswählen. Adapter herunterdrücken und drehen, bis er im Deckel einrastet.  
[www.3mautoreparatur.de](http://www.3mautoreparatur.de)



**2** Farbe direkt im 3M™ PPS™ Innenbecher der Serie 2.0 mischen. (Hinweis: Durch den Verzicht auf herkömmliche Mischbecher oder Vorfiltersysteme reduziert sich der Betriebsmittelverbrauch.)



**5** Nach dem Lackieren die Luftzuleitung vom Gerät trennen, Lackierpistole umdrehen und den Abzug drücken. Die überschüssige Farbe wird im Becher aufgefangen. Den 3M™ PPS™ Deckel und Innenbecher der Serie 2.0 vorsichtig auf eine Oberfläche klopfen. Dadurch wird die Oberflächenspannung der Farbe gebrochen und die Farbe kann wieder in den Innenbecher zurückfließen.



**3** Deckel auf den Becher aufsetzen, die schwarze Markierung des Verschlusssystems an der Zugangsöffnung ausrichten und den Deckel nach unten drücken. Deckel drehen, bis der Verschluss einrastet.



**6** Nicht verwendete Beschichtungen gemäß den vor Ort geltenden Vorschriften und behördlichen Anweisungen mit der Verschlusskappe für den 3M™ PPS™ Serie 2.0-Becher versiegeln. Deckel und Innenbecher lassen sich einfach vom festen Außenbecher entfernen. Entsprechende Hinweise finden Sie in den Experten-Tipps.



**7** Informationen zur sicheren Verwendung und ordnungsgemäßen Entsorgung entnehmen Sie bitte den Sicherheitsdatenblättern (SDS) für Farben und Lösungsmittel und beachten Sie die vor Ort geltenden Vorschriften und behördlichen Anweisungen.

## Sicherheit geht vor!

Tragen Sie in und in der Nähe der Lackierkabine immer geeignete Schutzkleidung. Gängige Atemschutzprodukte sind zum Beispiel:



**3M™ Jupiter™**  
Gebläseatemschutz  
(Gebläseeinheit mit Zubehör)



**3M™**  
Wiederverwendbare  
Halbmaske der  
Serie 7500



**3M™**  
Wiederverwendbare  
Vollmaske der  
Serie 6000

Persönliche Schutzausrüstungen (PSA) verbessern den Schutz vor bestimmten Gefahren am Arbeitsplatz. Die Auswahl einer geeigneten PSA obliegt letztendlich dem Arbeitgeber und erfolgt auf der Basis einer umfassenden Risikobewertung. Beachten Sie vor der Auswahl und Verwendung der PSA stets die Informationen zur Produktleistung sowie Warnhinweise und Beschränkungen.

Weitere Informationen erhalten Sie von Ihrem 3M Ansprechpartner oder autorisierten Händler und unter [www.3mautoreparatur.de](http://www.3mautoreparatur.de)



**3M Deutschland GmbH**  
Autoreparatur-Systeme  
Carl-Schurz-Str. 1, 41453 Neuss  
Telefon: 0 21 31 / 14 - 20 20  
Telefax: 0 21 31 / 14 - 32 00  
E-Mail: [Autoreparatur@3M.com](mailto:Autoreparatur@3M.com)  
Web: [www.3M.de/autoreparatur](http://www.3M.de/autoreparatur)

**3M (Schweiz) GmbH**  
Autoreparatur-Systeme  
Eggstrasse 93, 8803 Rüschlikon  
Tel.: 044 724 91 42  
Fax: 044 724 94 40  
E-Mail: [3M-Auto.ch@mmm.com](mailto:3M-Auto.ch@mmm.com)  
Web: [www.3M-autoinfo.ch](http://www.3M-autoinfo.ch)

**3M Österreich GmbH**  
Autoreparatur-Systeme  
Kranichberggasse 4, 1120 Wien  
Tel.: +43 186 686-474  
Fax: +43 186 686-229  
E-Mail: [autoreparatur-at@mmm.com](mailto:autoreparatur-at@mmm.com)  
Web: [www.3M-autoreparatur.at](http://www.3M-autoreparatur.at)

Accuspray, PPS und Jupiter sind Marken von 3M. Alle Rechte vorbehalten. Bitte achten Sie auf eine fachgerechte Entsorgung.  
© 3M 2019.  
BK25-0129

Die Garantiebestimmungen für 3M Produkte entnehmen Sie bitte den verbindlichen und anwendbaren Klauseln in den entsprechenden Verkaufsverträgen. Weitere Gewährleistungs- und Schadensersatzansprüche sind ausgeschlossen.