

ERSATZTEILE SEG IV DL/DLX/DLLX/SE

EXPLOSIONSZEICHNUNG:

Typ 8PA 007 732-321

Baumusterfreigabe TP 8-S 35
Scheinwerfer-Einstellgerät mit
Gummilaufrollen,
Hybridvisier, 1850mm
Edelstahlsäule,
digitale Lichtmesseinrichtung,
Laserpositionierhilfe und
Excenterachse.

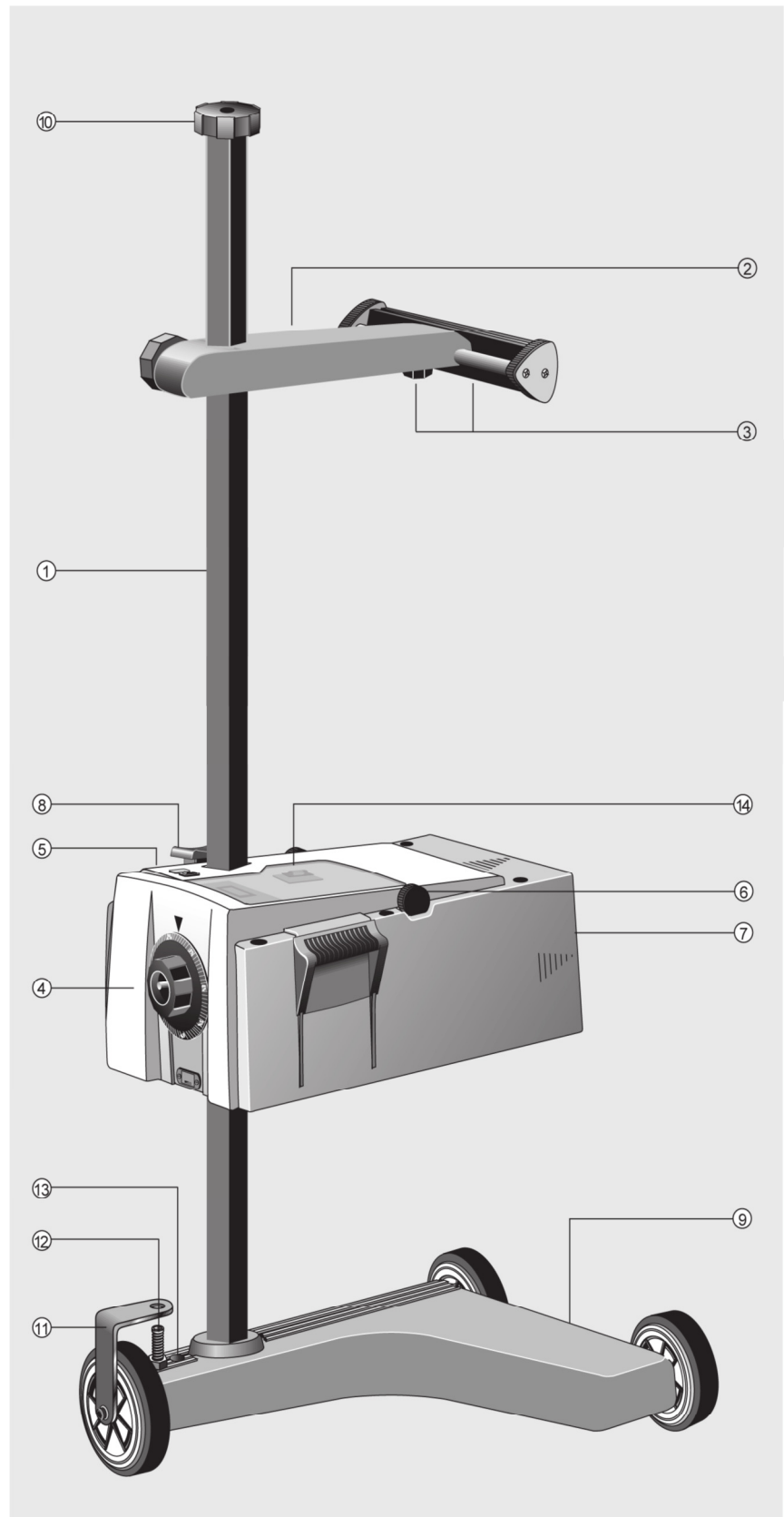
Typ 8PA 007 732-311

Baumusterfreigabe TP 8-S 35
Scheinwerfer-Einstellgerät mit
Gummilaufrollen, Laservisier,
digitale Lichtmesseinrichtung,
Laserpositionierhilfe und
Excenterachse.

Typ 8PA 007 732-301

Baumusterfreigabe TP 8-S 35
Scheinwerfer-Einstellgerät mit
Gummilaufrollen,
Breitbandvisier,
digitale Lichtmesseinrichtung
und Laserpositionierhilfe.

1. Edelstahlsäule
2. Visierhalter
3. Breitbandvisier mit
Klemmschraube
4. Skalenrad
5. Schalter für fotoelektrische
Lichtmesseinrichtung
6. Diagnosespiegel mit Stellrad
7. Fresnellinse
8. Betätigungshebel zum Auf-
und Abwärtsbewegen des
Optikgehäuses
9. Gerätefuß mit
Gummilaufrollen
für den Einsatz auf geeigneten
Standflächen
10. Handrad für
Säulenarretierung
11. Verstellhebel für
Horizontalausrichtung (nur bei
8PA 007 732-/321/311)
12. Gewindestift mit
Kontermutter
für zeitweise Arretierung der
Horizontalausrichtung (nur bei
8PA 007 732-/321/311)
13. Gewindestift für
dauerhafte Arretierung der
Horizontalausrichtung (nur bei
8PA 007 732-/321/311)
14. Wasserwaage für
Horizontalausrichtung (nur bei
8PA 007 732-/321/311)



VISIER:

9XD 181 854-001

Spannpratze

Beschreibung: Visierklemmung



9SG 855 498-001

Handrad für Visierhalter

Beschreibung: Handrad zur Höhenverstellung des Visiers



9XS 861 061-001

Visierarm-Abdeckung

Beschreibung: Die Kunststoffabdeckung über dem Visierarm



9XS 861 065-001

Seitenteil (2 Stück)

Beschreibung: Seitliche Abdeckungen Visier



9XS 861 113-001

Führungsrohr

Beschreibung: Führungsrohr aus Metall, welches durch die Klemmung das Visier horizontal verschieben lässt

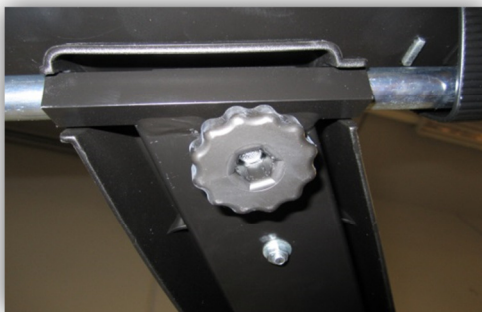


Bei Erneuerung des Bauteiles muss das SEG neu justiert werden.

9SG 126 786-001

Griffteil

Beschreibung: Zur Fixierung des Visiers am Visierarm



9XS 861 436-001

Visierarm

Beschreibung: Visierarm zur Befestigung des Visiers an der Säule (Metallausführung).



Bei Erneuerung des Bauteiles muss das SEG neu justiert werden.

8PV 861 112-011

Laservisier

Beschreibung: Laservisier ohne Halter



Bei Erneuerung des Bauteiles muss das SEG neu justiert werden.

8PV 861 112-021 (ersetzt die Artikelnummer 8PV 861 112-001)

Breitbandvisier mit Faden

Beschreibung: Breitbandvisier ohne Halter mit integriertem Faden zur besseren Justierung vor dem Fahrzeug

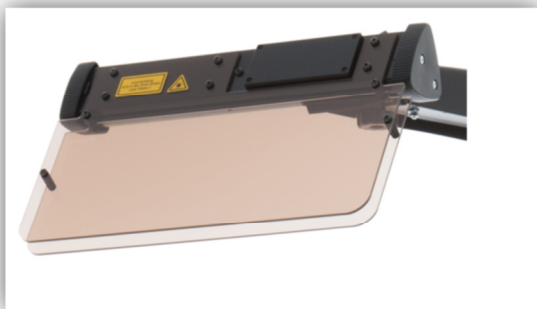


Bei Erneuerung des Bauteiles muss das SEG neu justiert werden.

8PV 861 112-031

Hybridvisier

Beschreibung: Hybridvisier mit Faden und Laser ohne Halter. Mit einem zusätzlichen „Schutzschirm“ ausgestattet

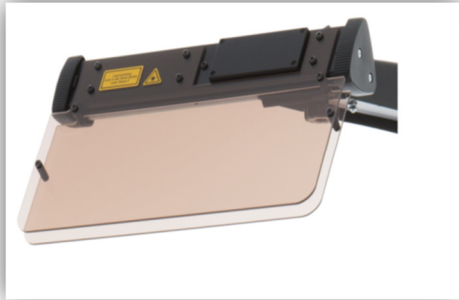


Bei Erneuerung des Bauteiles muss das SEG neu justiert werden.

9EV 857 067-031

SCHUTZSCHEIBEN HYBRIDVISIER

Doppel Schutzscheibe mit Abstandshaltern



OPTIKKASTEN:

9EV 857 067-011

Schutzscheibe

Beschreibung: Die Schutzscheibe sitzt im Optikkasten vor der Fresnellinse



9EL 857 597-001

Fresnellinse

Beschreibung: Die Fresnellinse ist eine optische Linse auf die das Scheinwerferlicht eintrifft. Mit Hilfe der Linse wird das Scheinwerferlicht gebündelt auf den Prüfschirm projiziert.



9XS 861 009-001

Ausrücker

Beschreibung: In dem Ausrücker sitzt die Taste zur Höhenverstellung des Optikkastens



9ST 861 074-001

Taste (Optikkasten)

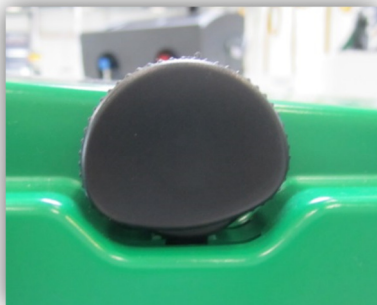
Beschreibung: Taste zur Verstellung der Höhe des Optikkastens



9XS 861 032-001

Drehgriff

Beschreibung: Drehgriff zum Drehen des Umlenkspiegels



9SG 861 025-011

Skalenrad

Beschreibung: Skalenrad zur Einstellung der Vorneigung des Scheinwerfers. Die jeweilige Vorneigung ist der Kennzeichnung des Scheinwerfers zu entnehmen. Bei älteren Geräten dient das Skalenrad auch als Aktivierung der Laserpositionierhilfe dafür ist das Skalenrad größer 6 zu drehen. Inkl. drei Federn und Brems/Distanz-stücke



Bei Erneuerung des Bauteiles muss das SEG neu justiert und verplombt werden.

9XS 861 127-061

Haube Grün, mit Umlenkspiegel und Befestigungsmitteln

Beschreibung: Optikkastenhaube in grün inkl. des Umlenkspiegels zur Ansicht des Prüfschirms von hinten sowie den entsprechenden Schrauben und den Stopfen.

**9XS 861 127-051**

Haube rot, mit Umlenkspiegel und Befestigungsmitteln (VW)

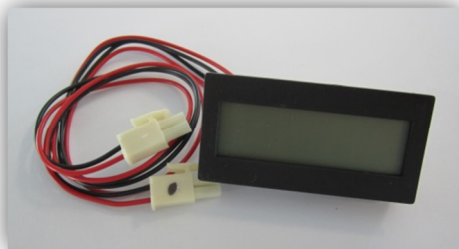
Beschreibung: Optikkastenhaube in rot inkl. des Umlenkspiegels zur Ansicht des Prüfschirms von hinten sowie den entsprechenden Schrauben und den Stopfen.

Siehe 9XS 861 127-061 nur in ROT

8PL 863 005-001

Anzeige für Luxmeter

Beschreibung: Digitale Anzeige für das Luxmeter.



9EV 861 038-001

Sichtscheibe oben

Beschreibung; Gefärbte Sichtscheibe für die Sicht auf den Prüfschirm



9FH 861 011-001

Linsenhalter

Beschreibung: Linsenhalter aus Kunststoff



9HV 855 522-001

Stopfen (6 Stück)

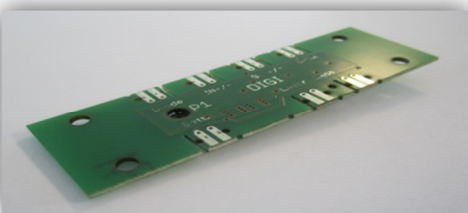
Beschreibung: Die Stopfen verdecken die Verschraubung von Optikkasten an Optikkasten GR



9MK 170 228-001

Leiterplatte GR

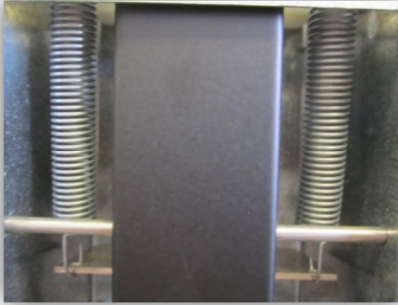
Beschreibung: Die Leiterplatte dient der mechanischen Befestigung der elektrischen Verbindungen für Laserpositionierhilfe und digitalem Luxmeter.



9KD 857 587-001

Zugfeder

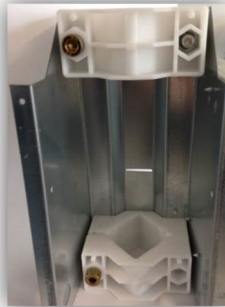
Beschreibung: Zugfedern zur Unterstützung Verstellung Optikkasten.



9XD 861 016-001

Gleitstück (4 Stück)

Beschreibung: Die Gleitstücke sitzen im Optikkasten und sind für die Führung an der Säule zuständig (Säulenführung).

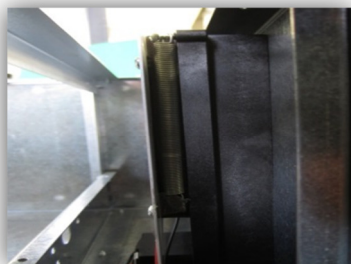


Bei Erneuerung des Bauteiles muss das SEG neu justiert werden.

9KD 858 172-001

Druckfeder (2 Stück)

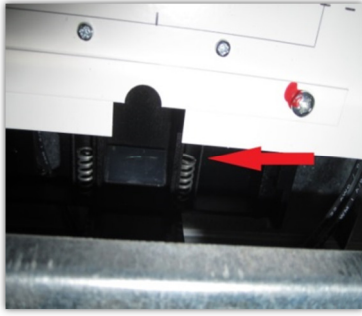
Beschreibung: Federn zur Verstellung des Prüfschirms



9KD 861 223-001

Druckfeder (2 Stück)

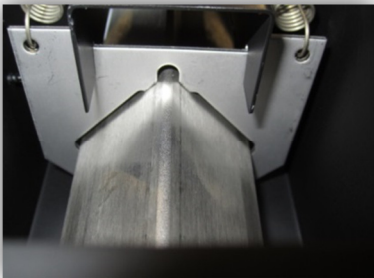
Beschreibung: Die Federn sitzen unterhalb des Prüfschirms. (Nur SEG mit Schalter für Laser Positionierung im Handrad)



9XD 861 861-001

Klemmstück

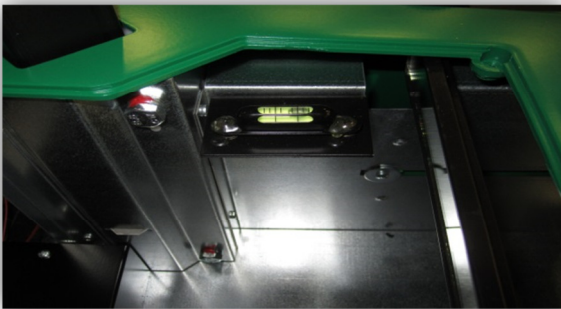
Beschreibung: Bestehend aus Flachstahl ist das Klemmstück zuständig für die Verklebung des Optikkastens zur Säule



9XS 858 109-001

Längslibelle

Beschreibung: Libelle wird im Optikkasten angebracht bei den Abarten mit Excenterachse.



Bei Erneuerung des Bauteiles muss das SEG neu justiert werden.

9XS 861 152-021

Optikkasten komplett

Beschreibung: kompletter Optikkasten (Ausstattungsvarianten SEG IV-DLLX mit Haube grün)



Bei Erneuerung des Bauteiles muss das SEG neu justiert werden.

9XS 860 839-021

Optikkasten GR

Beschreibung: kompletter Optikkasten (Ausstattungsvarianten SEG IV-DLLX) ohne Haube

Bei Erneuerung des Bauteiles muss das SEG neu justiert werden.

9GH 181 713-801

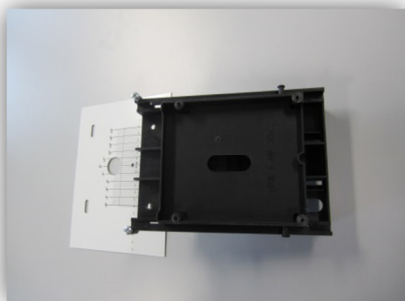
Griffstück (Set)

Beschreibung: Gummigriffe zum Überzug über den Optikkasten inkl. Klebestreifen (Kann auch bei defekten Griffen noch aufgesetzt werden).

**9XS 861 171-011**

Prüfeinsatzgruppe

Beschreibung: Die Prüfeinsatzgruppe beinhaltet den Prüfschirm mit der gesamten Verstellmechanik

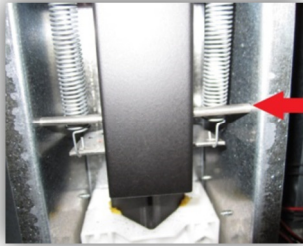


Bei Erneuerung des Bauteiles muss das SEG neu justiert werden.

9XS 861 173-001

Führungssachse

Achse für Klemmblech



9XS 861 250-001

Klemmscheibe

Zur Befestigung der Führungssachse 9XS 861 173-001



9ST 863 241-001

Schalter

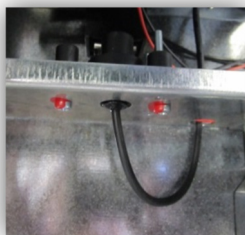
Für Laserpositionierhilfe und Luxmeter



9XS 862 401-001

LED Laser GR

Beschreibung: LED Laser Gruppe für die Laserpositionierhilfe



Bei Erneuerung des Bauteiles muss das SEG neu justiert werden.

SÄULE:**9SG 855 454-011**

Handrad für Säulenarretierung

Handrad für Säulenarretierung

**9XD 857 744-001**

Klemmstück für Säule

Beschreibung: Das Klemmstück wird unten in den Zapfen der Säule eingesetzt und dient als „Bremse“. Auch für SEG III.

**8XT 861 234-023**

Säule

Schwarz SEG DL / DLLX

Bei Erneuerung des Bauteiles muss das SEG neu justiert werden.

8XT 861 234-061

Säule

Edelstahl 1850mm SEG IV SE

Bei Erneuerung des Bauteiles muss das SEG neu justiert werden.

8XT 861 234-003

Säule

Edelstahl 1300mm SEG IV (VW)

Bei Erneuerung des Bauteiles muss das SEG neu justiert werden.

9XS 861 234-101

Zubehörset SEG IV CH

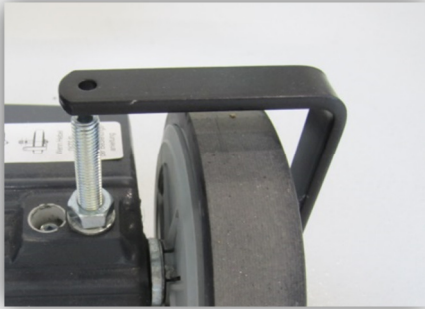
Nur für die Schweiz SEG IV bis 2002 Maßband und Aufkleber mit Umrechnung von Prozent in cm

ROLLENFUSS:

9SH 863 076-001

Hebel SEG IV abgewinkelt

Beschreibung: Hebel zur Verstellung der Excenterachse



9SH 863 076-011

Hebel SEG IV grade

Beschreibung: Hebel zur Verstellung der Excenterachse



9XS 860 424-011

Excenterachse SEG IV

Beschreibung: Excenterachse zum Ausgleich von Bodenunebenheiten (Radstand 585mm) bis KW 29/2017 nur relevant wenn ein Schienensystem verbaut ist.



9XS 860 424-021

Excenterachse SEG IV

Beschreibung: Excenterachse zum Ausgleich von Bodenunebenheiten (Radstand 625mm) ab KW 29/2017 nur relevant wenn ein Schienensystem verbaut ist.

**9XS 860 998-001**

Rollenfuss

Beschreibung: Fuss aus Polymerbeton mit Rollensatz (Radstand 585mm) bis KW 29/2017 nur relevant wenn ein Schienensystem verbaut ist.

**9XS 860 998-101**

Rollenfuss

Beschreibung: Fuss aus Polymerbeton mit Rollensatz (Radstand 625mm) ab KW 29/2017 nur relevant wenn ein Schienensystem verbaut ist.

**9XS 860 998-041**

Rollenfuss mit Excenterachse

Beschreibung: Fuss aus Polymerbeton mit Excenterachse zum Ausgleich von Bodenunebenheiten auf xxx-Achse und Rollensatz (Radstand 585mm) bis KW 29/2017 nur relevant wenn ein Schienensystem verbaut ist.



9XS 860 998-141

Rollenfuss mit Excenterachse

Beschreibung: Fuss aus Polymerbeton mit Excenterachse zum Ausgleich von Bodenunebenheiten auf xxx-Achse und Rollensatz (Radstand 625mm) ab KW 29/2017 nur relevant wenn ein Schienensystem verbaut ist.

**9XS 862 004-001**

Rollensatz

Gummirollen

9XS 861 736-001

Schienensatz (1,5 m)

Beschreibung: Bestehend aus einem Walzprofil und einem Distanzblech auf denen das SEG parallel zum Fahrzeug geführt wird (inkl. Schrauben und Dübel) → Empfehlung: 2 Stück für eine Abdeckung von 3m

**9XS 862 004-021 nur in Verbindung mit 9XS 861 736-021**

Rollensatz Stahl für SCHIENENSYSTEM AFTERMARKET

Beschreibung: Bestehend aus 2 Prismenrollen 1 Laufrolle



9XS 861 736-021 nur in Verbindung mit 9XS 862 004-021

Schienensatz AFTERMARKET NIVELLIERBAR

Beschreibung: Bestehend aus (2 Stück Sechskantprofil a´1,5m , 2 Stück Flachstahl a´1,5m) Gesamtlänge 3Meter



9XS 861 736-041

Verlängerung SCHIENENSATZ AFTERMARKET

Beschreibung: Bestehend aus (1 Stück Sechskantprofil, 1 Stück Flachstahl) Gesamtlänge 1,5Meter



8XS 002 500-031

Schutzhülle

Staubschutzhülle SEG IV+V nicht Eco

