

ERSATZTEILE SEG V

EXPLOSIONSZEICHNUNG:

Typ 8PA 007 732-401

Baumusterfreigabe TP 8-S 35
Digitales-Scheinwerfer-
Einstellgerät, Bedient über ein
8,4" Touch-Display, CMOS
Kamera die die Lichtverteilung in
Echtzeit darstellt, Car-Historie
zum Speicher der
Messergebnisse, Automatischer
Niveaueausgleich,
Gummilaufrollen, Hybridvisier,
1550mm Edelstahlsäule.

1. Ein/Aus-Taster Laservisier
2. Laservisier
3. Gerätefuss mit
Gummilaufrollen
für den Einsatz auf geeigneten
Standflächen
4. Spannungsversorgungs-Buchse
5. USB-Schnittstelle
6. Optikgehäuse
7. Ein/Aus-Taste Optikgehäuse
8. Säule mit Maßband
9. Handrad Laservisier
10. Handrad Laservisier
11. Betätigungshebel
12. Haltegriff
13. Fresnellinse
14. TFT-Display (Touchscreen)
15. Klemmschraube Laservisier
16. Batteriehauchabdeckung



VISIER:

9XD 181 854-001

Spannpratze

Beschreibung: Visierklemmung



9SG 855 498-001

Handrad für Visierhalter

Beschreibung: Handrad zur Höhenverstellung des Visiers



9XS 861 061-001

Visierarm-Abdeckung

Beschreibung: Die Kunststoffabdeckung über dem Visierarm



9XS 861 065-001

Seitenteil (2 Stück)

Beschreibung: Seitliche Abdeckungen Visier



9XS 861 113-001

Führungsrohr

Beschreibung: Führungsrohr aus Metall, welches durch die Klemmung das Visier horizontal verschieben lässt

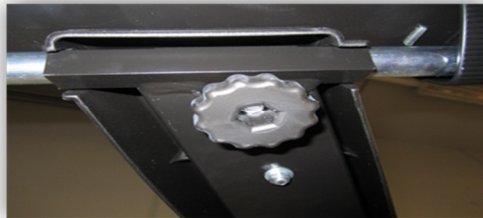


Bei Erneuerung des Bauteiles muss das SEG neu justiert werden.

9SG 126 786-001

Griffteil

Beschreibung: Zur Fixierung des Visiers am Visierarm.



9XS 861 436-001

Visierarm

Beschreibung: Visierarm zur Befestigung des Visiers an der Säule (Metallausführung).



Bei Erneuerung des Bauteiles muss das SEG neu justiert werden.

8PV 861 112-031

Hybridvisier

Beschreibung: Hybridvisier mit Faden und Laser ohne Halter. Mit einem zusätzlichen „Schutzschirm“ ausgestattet

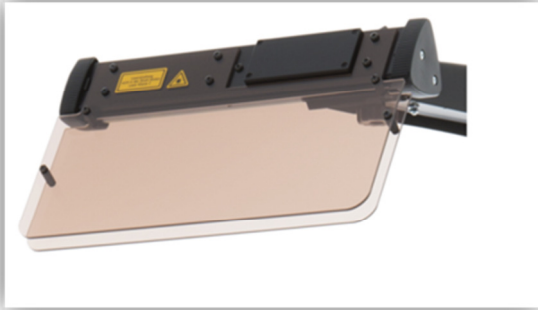


Bei Erneuerung des Bauteiles muss das SEG neu justiert werden.

9EV 857 067-031

Schutzscheiben Hybridvisier

Doppel Schutzscheibe mit Abstandshaltern

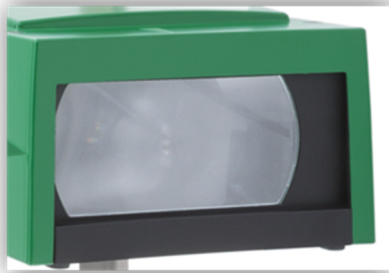


OPTIKKASTEN:

9EV 857 067-011

Schutzscheibe

Beschreibung: Die Schutzscheibe sitzt im Optikkasten vor der Fresnellinse



9EL 857 597-001

Fresnellinse

Beschreibung: Die Fresnellinse ist eine optische Linse auf die das Scheinwerferlicht eintrifft. Mit Hilfe der Linse wird das Scheinwerferlicht gebündelt auf den Prüfschirm projiziert.



9XS 861 009-001

Ausrücker

Beschreibung: In dem Ausrücker sitzt die Taste zur Höhenverstellung des Optikkastens



9ST 861 074-001

Taste (Optikkasten)

Beschreibung: Taste zur Verstellung der Höhe des Optikkastens



9XS 861 127-091

Haube mit Displayausschnitt SEG V

Beschreibung: Optikkastenhaube in grün ,



9FH 861 011-00

Linsenhalter

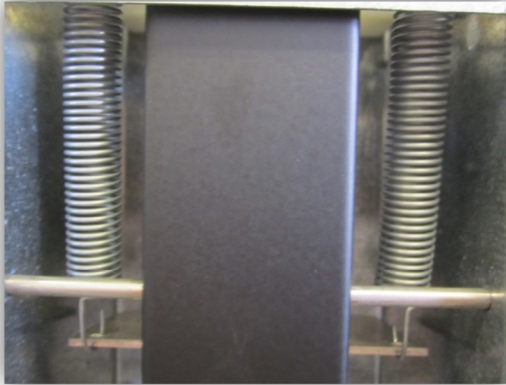
Beschreibung: Linsenhalter aus Kunststoff



9KD 857 587-001

Zugfeder

Beschreibung: Zugfedern zur Unterstützung Verstellung Optikkasten.



9XD 861 016-001

Gleitstück (4 Stück)

Beschreibung: Die Gleitstücke sitzen im Optikkasten und sind für die Führung an der Säule zuständig (Säulenführung).

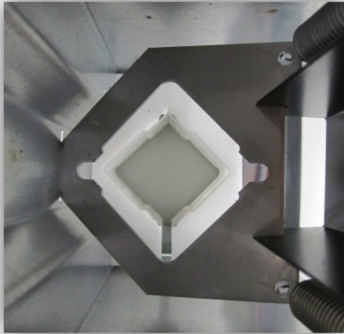


Bei Erneuerung des Bauteiles muss das SEG neu justiert werden.

9XD 861 861-001

Klemmstück

Beschreibung: Bestehend aus Flachstahl ist das Klemmstück zuständig für die Verklebung des Optikkastens zur Säule



9XS 861 173-001

Führungssachse

Achse für Klemmblech



9XS 861 250-001

Klemmscheibe

Zur Befestigung der Führungssachse 9XS 861 173-001



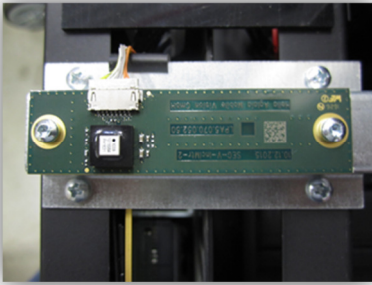
9XS 861 127-101

Display 8.4 Zoll SEG V



9MK 170 228-061

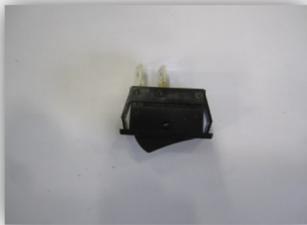
Elektronischer Lagesensor SEG V



Bei Erneuerung des Bauteiles muss das SEG neu justiert werden. (Dieses Bauteil kann nur durch Hella Gutmann justiert werden)

9ST 863 241-011

Ein-Aus-Taster SEG V



9XS 863 241-021

Akku SEG V



9XS 863 241-031

Netzkabel 1500mm SEG V



SÄULE:

9SG 855 454-011

Handrad für Säulenarretierung



9XD 857 744-001

Klemmstück für Säule

Beschreibung: Das Klemmstück wird unten in den Zapfen der Säule eingesetzt und dient als „Bremse“.



8XT 861 234-041

Säule Edelstahl 1550mm

ROLLENFUS

9XS 860 998-001

Rollenfuss

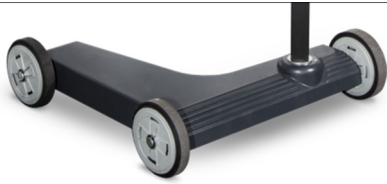
Beschreibung: Fuss aus Polymerbeton mit Rollensatz (Radstand 585mm) bis Gerätenummer 2272 nur relevant wenn ein Schienensystem verbaut ist.



9XS 860 998-101

Rollenfuss

Beschreibung: Fuss aus Polymerbeton mit Rollensatz (Radstand 625mm) ab Gerätenummer 2273 nur relevant wenn ein Schienensystem verbaut ist.

**9XS 862 004-001**

Rollensatz (3 Rollen)

9XS 861 736-001

Schienensatz (1,5 m)

Beschreibung: Bestehend aus einem Walzprofil und einem Distanzblech auf denen das SEG parallel zum Fahrzeug geführt wird (inkl. Schrauben und Dübel) → Empfehlung: 2 Stück für eine Abdeckung von 3m

**9XS 862 004-021 nur in Verbindung mit 9XS 861 736-021**

Rollensatz Stahl für SCHIENENSYSTEM AFTERMARKT

Beschreibung: Bestehend aus 2 Prismenrollen 1 Laufrolle



9XS 861 736-021 nur in Verbindung mit 9XS 862 004-021

Schienenatz AFTERMARKET NIVELLIERBAR

Beschreibung: Bestehend aus (2 Stück Sechskantprofil a´ 1,5m , 2 Stück Flachstahl a´ 1,5m) Gesamtlänge 3Meter



9XS 861 736-041

Verlängerung SCHIENENSATZ AFTERMARKET

Beschreibung: Bestehend aus (1 Stück Sechskantprofil, 1 Stück Flachstahl) Gesamtlänge 1,5Meter



8XS 002 500-031

Schutzhülle

Staubschutzhülle nur SEG IV+V nicht ECO

