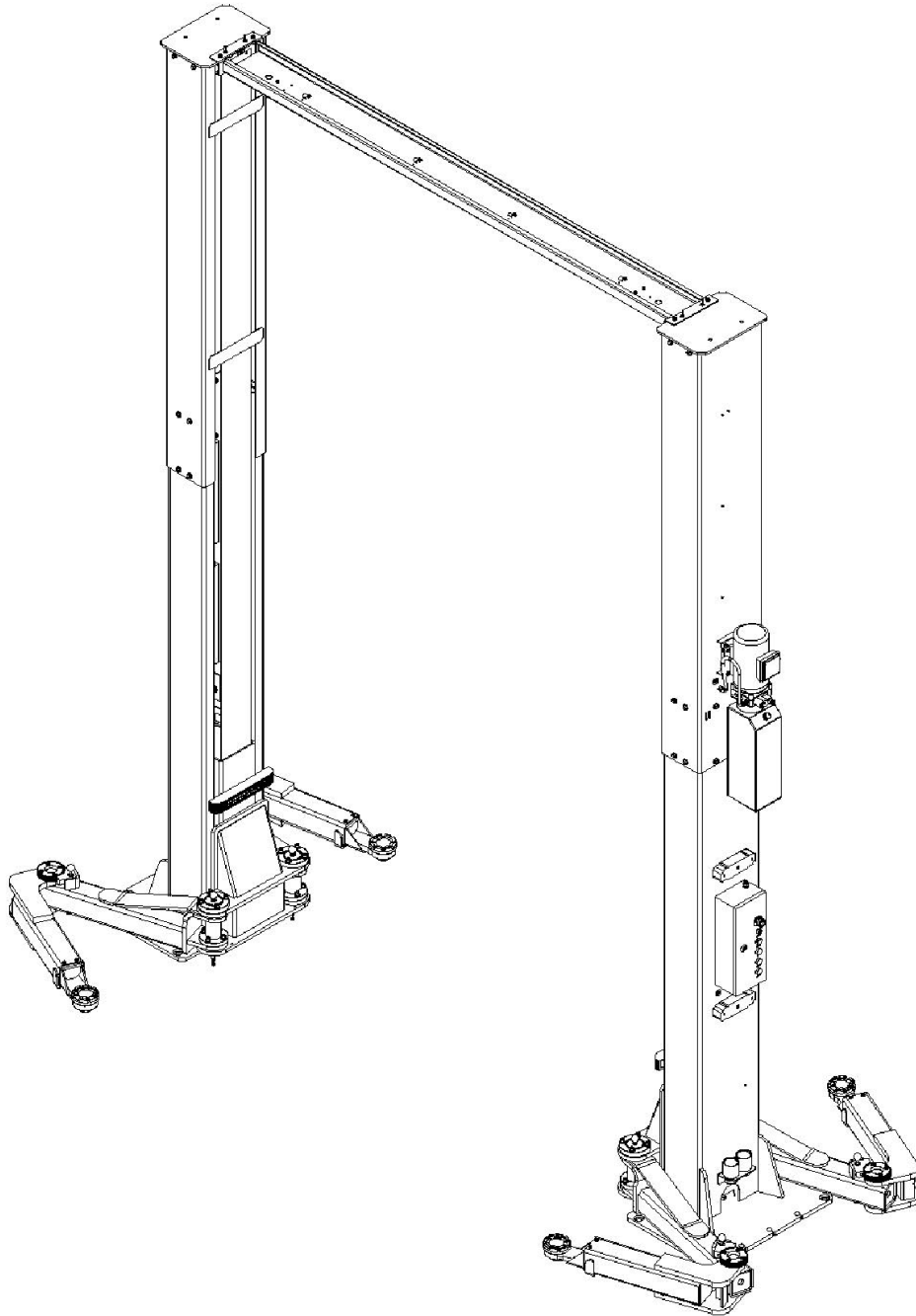


Ersatzteilliste JMP Fox 6000 H FA

Für PKW, Transporter und Wohnmobile bis 6,0 t. Gesamtgewicht

JM-Nr. 674 02 57



JM-Products

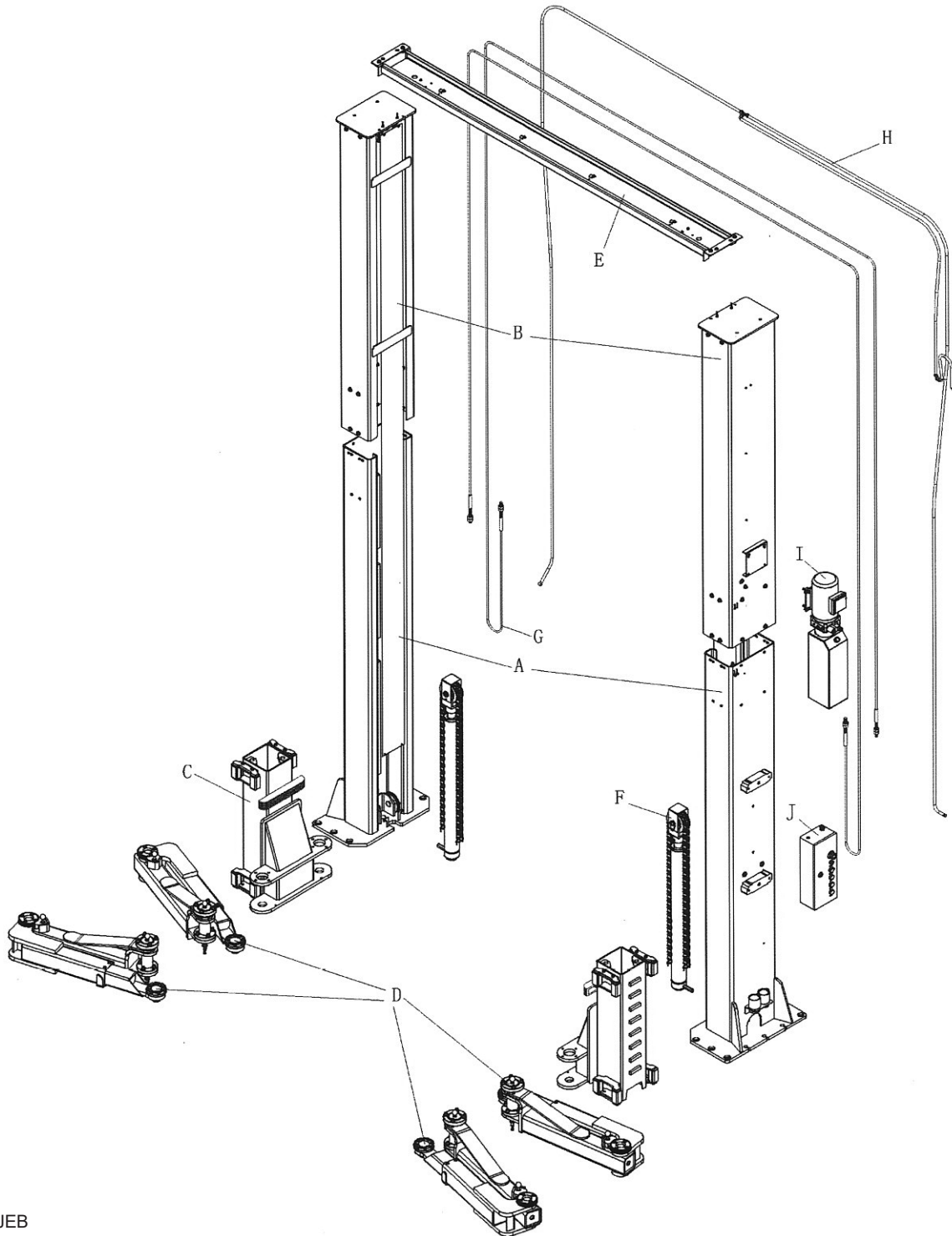
Hammerbrookstr. 97
20097 Hamburg
Deutschland
Tel.: + 49 (0) 40 2 37 21-0
www.jmproducts.eu

Revision: 2.0



Stand 02.2023

Hauptkomponenten

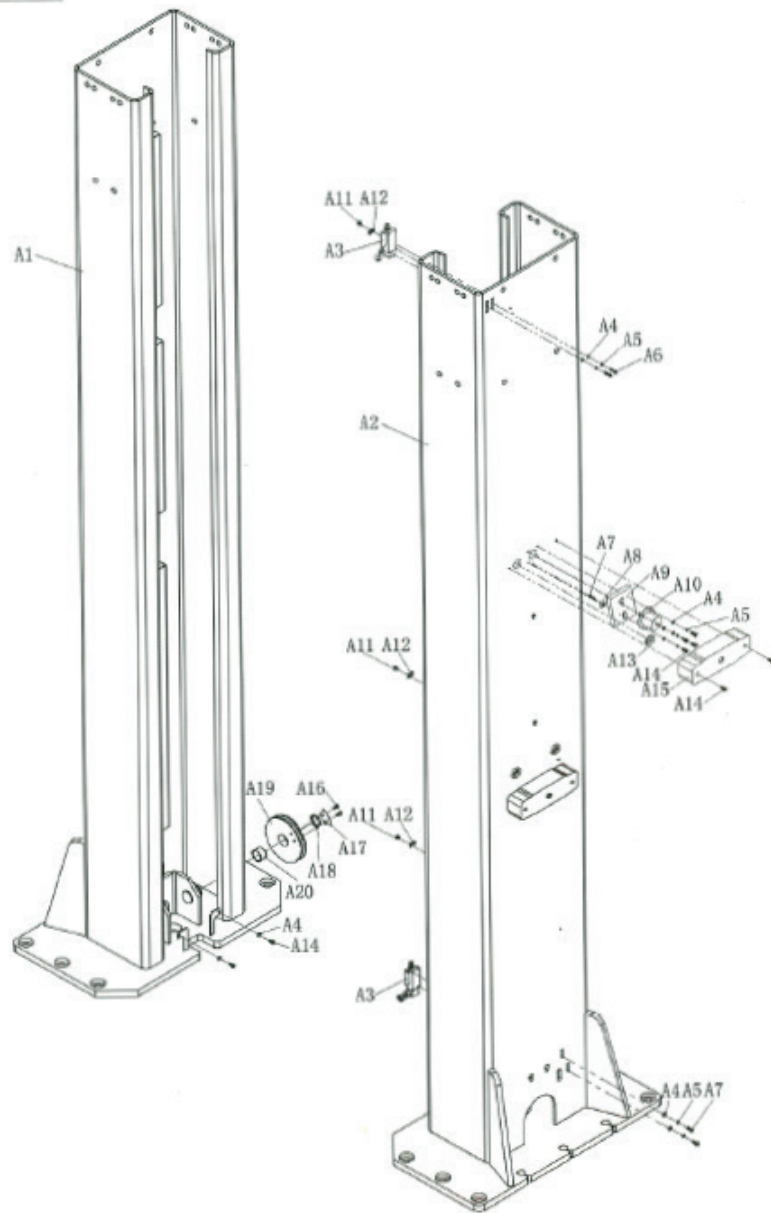


T60JEB

A	Säule
B	Oberes Säulenstück
C	Hubschlitten
D	Tragarme
E	Quertraverse
F	Hydraulikzylinder
G	Gleichlaufseil
H	Hydraulikleitungen
I	Aggregat
J	Bedieneinheit

Säulen

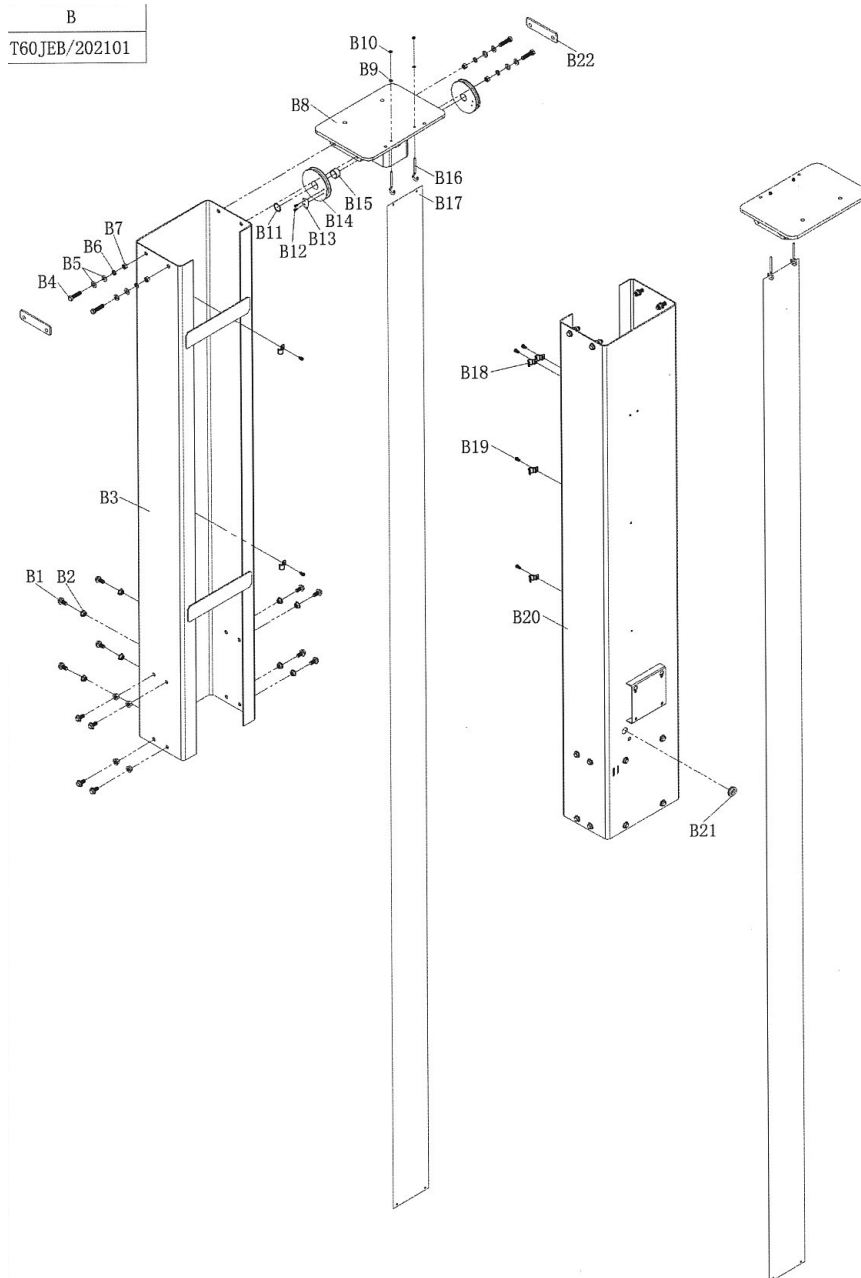
A
T60JER/202101



Nr.	Bezeichnung	JM-Nr.
A1	Säule	
A2	Säule	
A3	Endschalter	652 50 02
A4	Unterlegscheibe Ø 5 mm	
A5	Federring Ø 5 mm	
A6	Flachkopfschraube mit Kreuzschlitz M5 x 20 mm	
A7	Flachkopfschraube mit Kreuzschlitz M5x 16 mm	
A8	Befestigungsblech Klinke	652 40 84
A9	Klinkenblech	652 60 03
A10	Elektromagnet	652 40 87
A11	Flachkopfschraube mit Kreuzschlitz M5 x 6 mm	
A12	Schlauchschelle Ø 6 mm	

Nr.	Bezeichnung	JM-Nr.
A13	Kabeldurchführung	
A14	Flachkopfschraube mit Kreuzschlitz M5 x 12 mm	
A15	Abdeckkasten Klinke	652 40 88
A16	Sechskantschraube mit Vollgewinde M5 x 10 mm	
A17	Seilsicherung	652 40 83
A18	Sicherungsring für Welle Ø 30 mm	652 50 27
A19	Seilrolle	652 60 04
A20	Gleitlager Seilrolle 343020	652 60 05

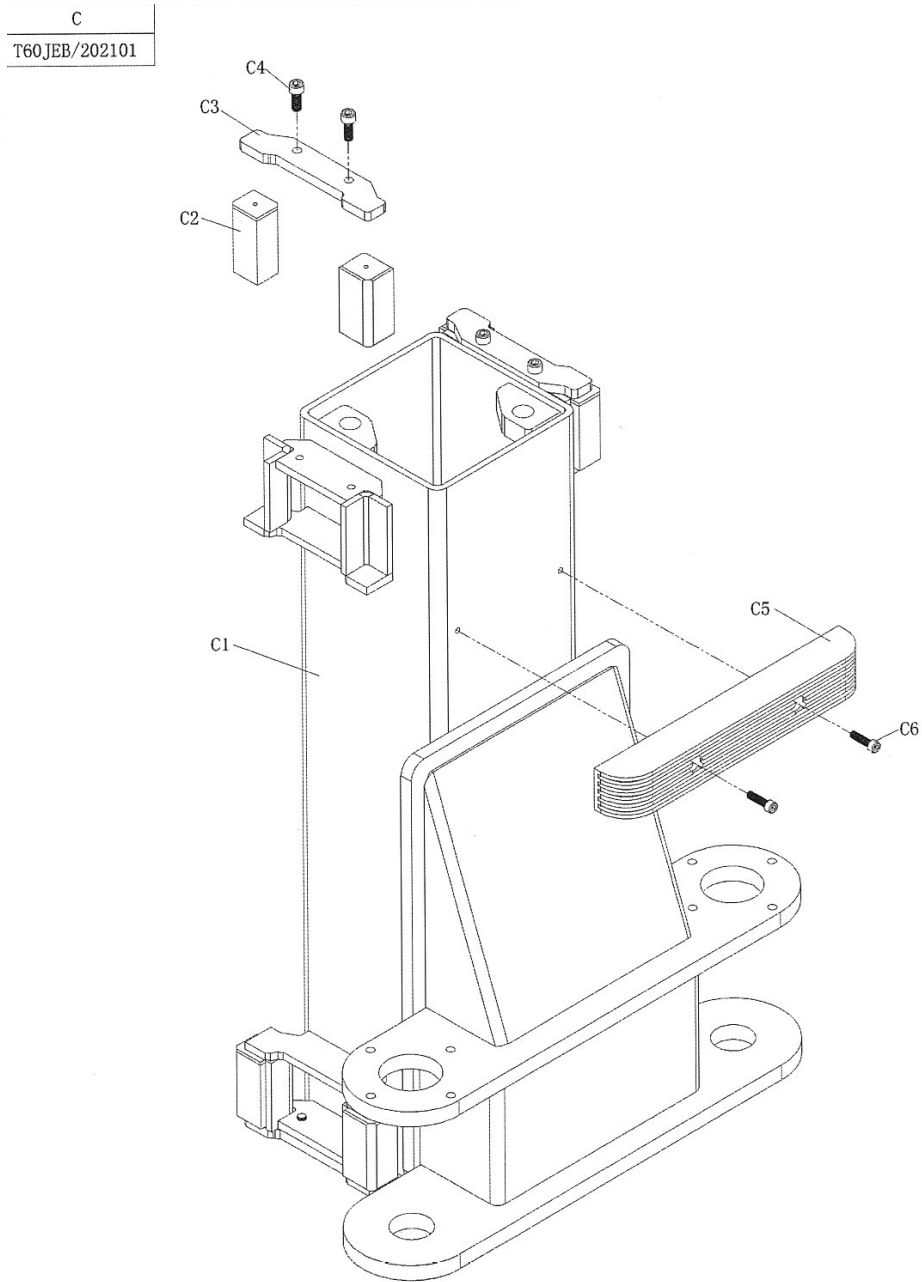
Säulen



Nr.	Bezeichnung	JM-Nr.
B1	Sechskantschraube mit Flansch M12 x 25 mm	
B2	Sechskantmutter mit Flansch M12	
B3	Oberes Säulenstück	
B4	Sechskantschraube mit Vollgewinde M12 x 50 mm	
B5	Unterlegscheibe Ø 12 mm	
B6	Federscheibe Ø 12 mm	
B7	Sechskantmutter M12	
B8	Säulendeckel	652 60 06
B9	Unterlegscheibe Ø 6 mm	
B10	Sechskantmutter M6	

Nr.	Bezeichnung	JM-Nr.
B11	Sicherungsring für Welle Ø 30 mm	652 50 27
B12	Sechskantschraube mit Vollgewinde M5 x 10 mm	
B13	Seilsicherung	652 40 83
B14	Seilrolle	652 60 04
B15	Gleitlager Seilrolle 343020	652 60 05
B16	Haken für Abdeckband	652 60 07
B17	Abdeckband	652 60 09
B18	Schlauchschelle Ø 16 mm	
B19	Zylinderkopfschraube mit Innen-6kt. M6x12 mm	
B20	Oberes Säulenstück	
B21	Kabeldurchführung	
B22	Befestigungsblech	652 60 10

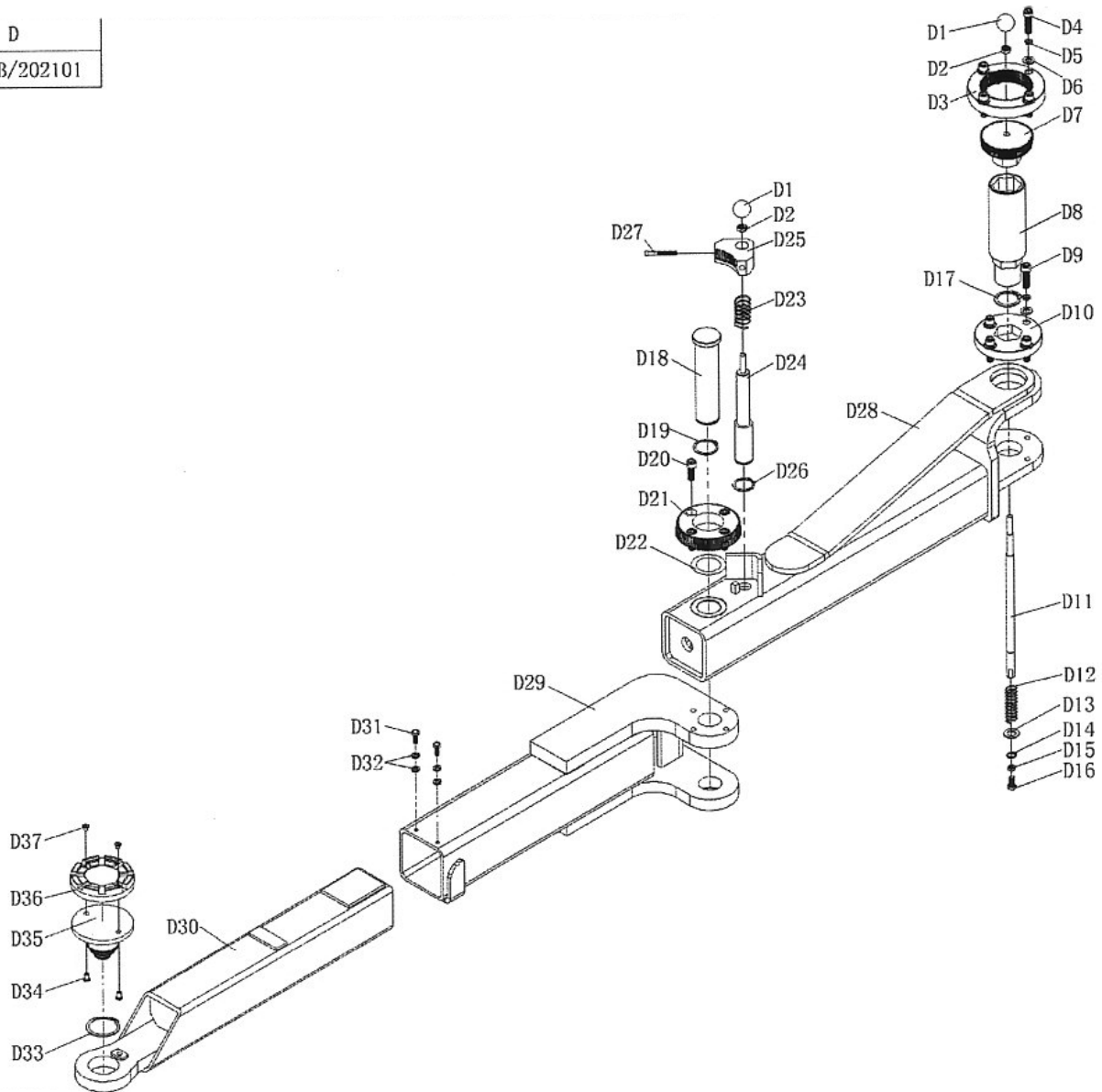
Hubwagen



Nr.	Bezeichnung	JM-Nr.
C1	Hubschlitten	652 60 11
C2	Gleitstück	652 60 12
C3	Halteblech	652 60 13
C4	Zylinderkopfschraube mit Innen-6kt. M10 x 25 mm	
C5	Türanschlag	652 60 14
C6	Zylinderkopfschraube mit Innensechskant M8x35	

Tragarme

D
T60, JRB/202101

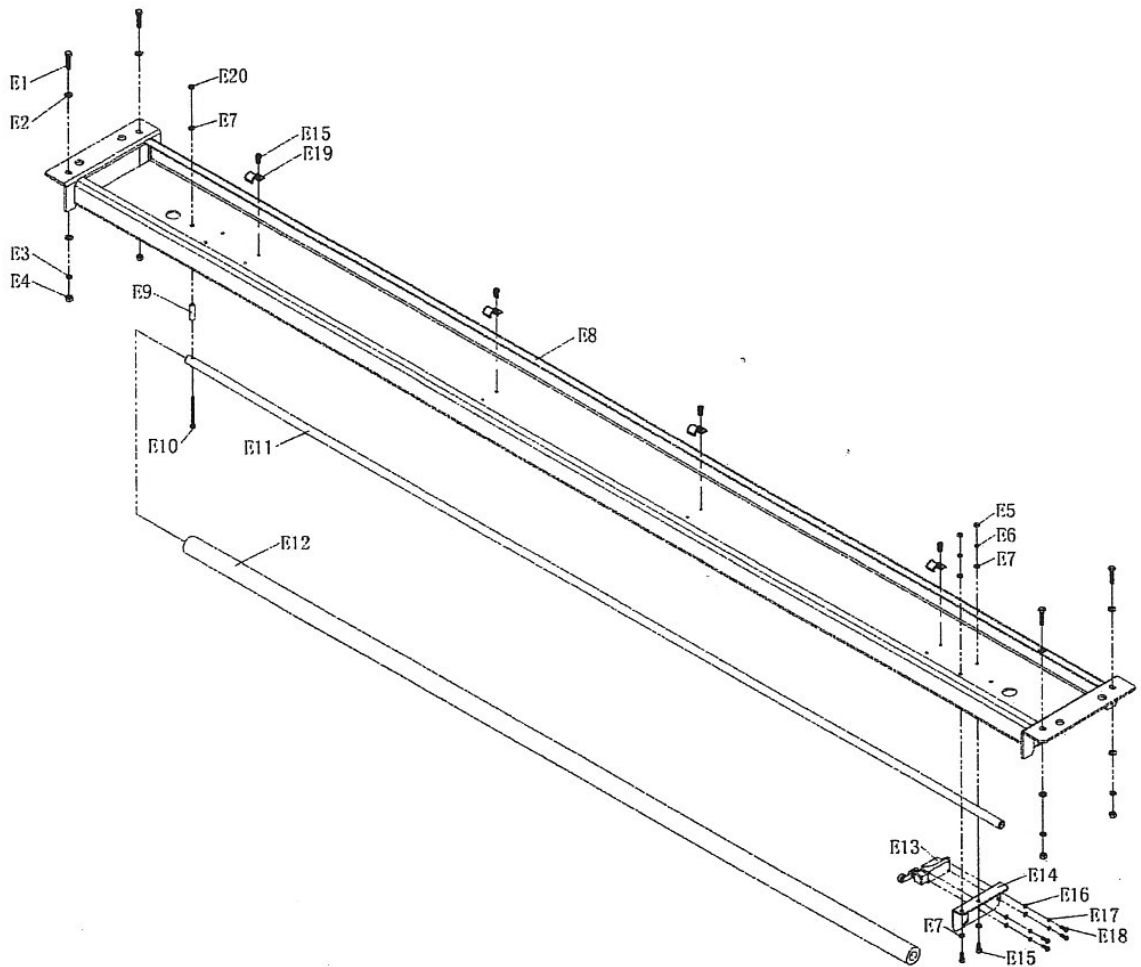


Nr.	Bezeichnung	JM-Nr.
D1	Kugelgriff M10 x 35 mm	652 60 15
D2	Sechskantmutter M10	
D3	Zahnscheibe Verzahnung innen	652 60 17
D4	Zylinderkopfschraube mit Innen-6kt. M12 x 45 mm	
D5	Federscheibe Ø 12 mm	
D6	Unterlegscheibe Ø 12 mm	
D7	Zahnkranz Verzahnung außen	652 60 18
D8	Tragarmbolzen	652 60 19
D9	Zylinderkopfschraube mit Innen-6kt. M12 x 40 mm	
D10	Arretierscheibe	652 60 20
D11	Ziehstange	652 60 21
D12	Druckfeder	652 60 22
D13	Unterlegscheibe Ø 16 mm	
D14	Sicherungsring Ø 16 mm	

Nr.	Bezeichnung	JM-Nr.
D15	Sechskantmutter M8	
D16	Sechskantschraube mit Vollgewinde M8 x 45	
D17	Sicherungsring Ø 50 mm	652 60 23
D18	Tragarmbolzen	652 60 25
D19	Sicherungsring Ø 45 mm	652 60 26
D20	Kreuzschlitzschraube M12 x 30 mm	
D21	Zahnscheibe Verzahnung außen	652 60 27
D22	Zwischenscheibe	652 60 28
D23	Druckfeder	652 60 29
D24	Ziehstange	652 60 30
D25	Arretiersegment außen	652 60 31
D26	Sicherungsring Ø 35 mm	652 60 33
D27	Zylinderkopfschraube mit Innen-6kt. M6 x 55 mm	
D28	Tragarmstück innen	652 60 34
D29	Tragarmstück Mitte	652 60 35
D30	Tragarmstück außen	652 60 36
D31	Sechskantschraube mit Vollgewinde M8 x 16 mm	
D32	Unterlegscheibe Ø 8 mm	
D33	Sicherungsring Ø 60 mm	
D34	Anschweißmutter M6	652 25 36
D35	Teleskopdrehteller	652 60 37
D36	Gummiauflage Ø 120 x H 25 mm	651 00 05
D37	Senkschraube M6 x 16 mm	652 25 77

Quertraverse

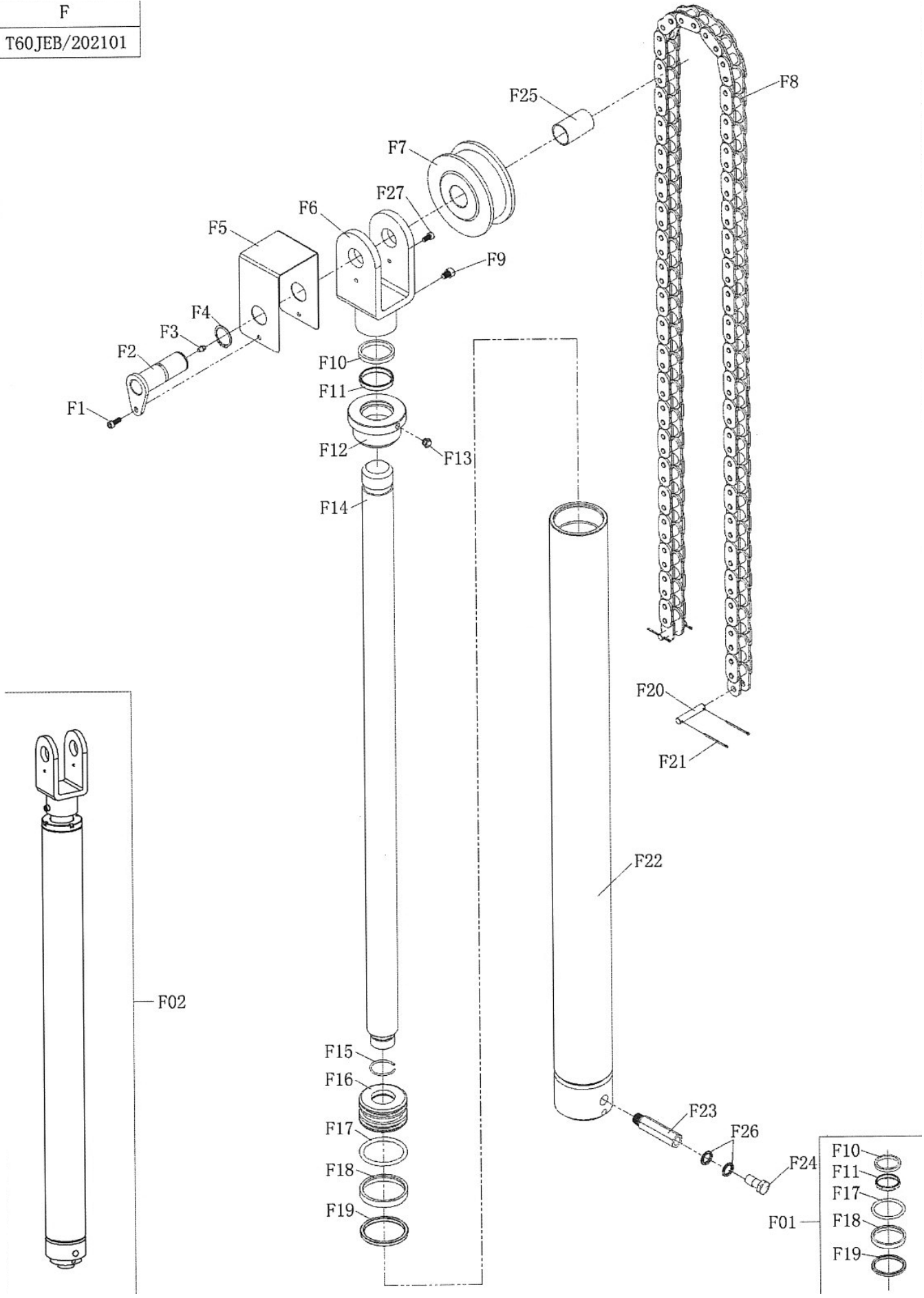
E
T60, FEB./2021 01



Nr.	Bezeichnung	JM-Nr.
E1	Sechskantschraube mit Vollgewinde M10 x 35 mm	
E2	Unterlegscheibe Ø 10 mm	
E3	Federscheibe Ø 10 mm	
E4	Sechskantmutter M10	
E5	Sechskantmutter M6	
E6	Federscheibe Ø 6 mm	
E7	Unterlegscheibe Ø 6 mm	
E8	Leitungsbrücke obere Verbindung	652 60 38
E9	Distanzhülse	
E10	Sechskantschraube mit Vollgewinde M6 x 70 mm	
E11	Obere Abschaltstange	
E12	Schaumstoffschutz	
E13	Endschalter	652 50 02
E14	Winkelblech	652 60 39
E15	Zylinderkopfschraube mit Innen-6kt. M6 x 16 mm	
E16	Unterlegscheibe Ø 5 mm	
E17	Federscheibe Ø 5 mm	
E18	Kreuzschlitzschraube mit Flachkopf M5 x 12 mm	
E19	Schlauchschelle Ø 16 mm	652 40 01
E20	Sechskant Sicherungsmutter M6	

Hydraulikzylinder

F
T60JEB/202101

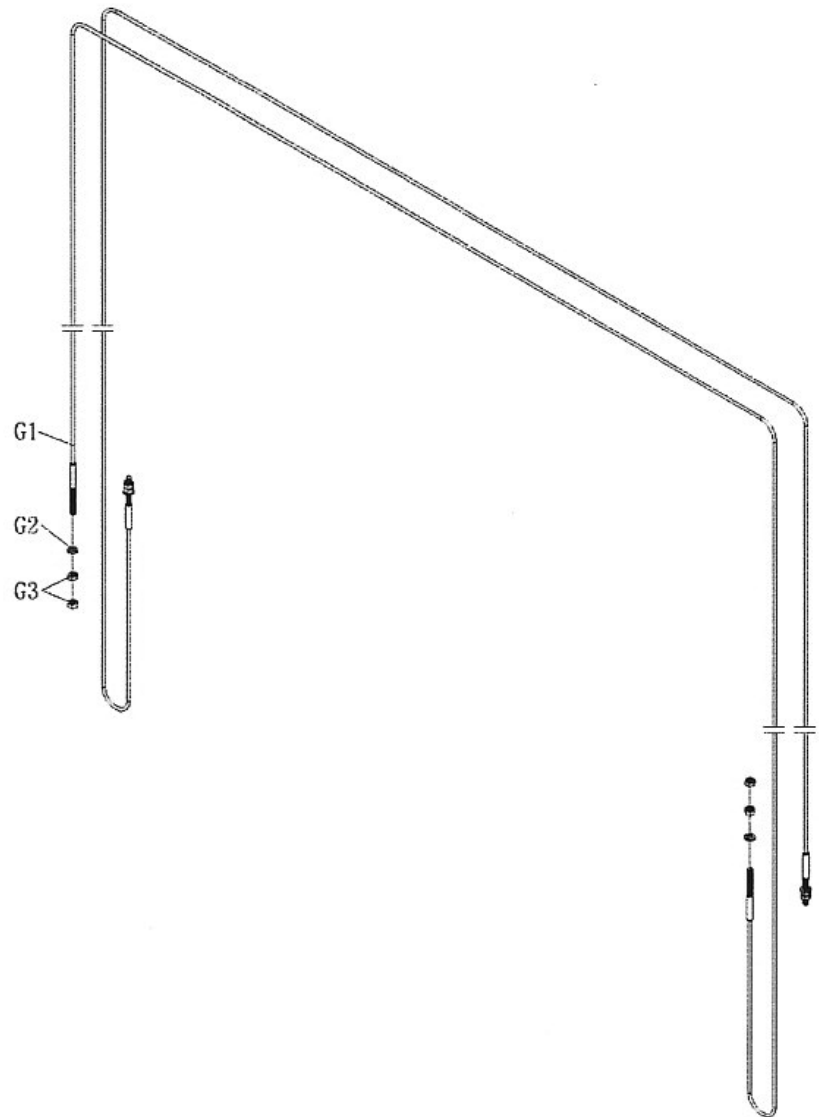


Nr.	Bezeichnung	JM-Nr.
F1	Zylinderkopfschraube mit Innen-6kt. M6 x 16 mm	
F2	Kettenrollenbolzen	652 60 41
F3	Schmiernippel	
F4	Sicherungsring Ø 30 mm	652 50 27
F5	Kettenschutzblech	652 60 42
F6	Kettenrollenhalter	652 60 43
F7	Kettenrolle	652 60 44
F8	Rollenkette	652 60 45
F9	Zylinderkopfschraube mit Innen-6kt. M8 x 12 mm	
F10	Staubschutzring Ø 50 x 58 x 6,5 mm (siehe F01)	
F11	Zylinderkopfführungsring (siehe F01)	
F12	Zylinderkopf	652 60 46
F13	Schalldämpfer	652 60 47
F14	Kolbenstange	
F15	Sicherungsring Ø 40 mm	652 60 48
F16	Kolben	652 60 49
F17	Kolben-O-Ring 75 x 5,7 mm (siehe F01)	
F18	Führungsring (siehe F01)	
F19	UHS Dichtungsring 65 x 75 x 6 mm (siehe F01)	
F20	Kettenbolzen	652 60 50
F21	Sicherungsstift 2,5 x 40 mm	652 60 51
F22	Zylinder	
F23	Hydraulikanschluss	652 60 52
F24	Hohlschraube	652 60 53
F25	Gleitlager 393560	652 30 34
F26	Dichtring	652 60 54
F27	Zylinderkopfschraube mit Innen-6kt. M6 x 12 mm	
F01	Dichtsatz Hydraulikzylinder	652 60 55
F02	Hydraulikzylinder	652 60 56

Gleichlaufseile

G

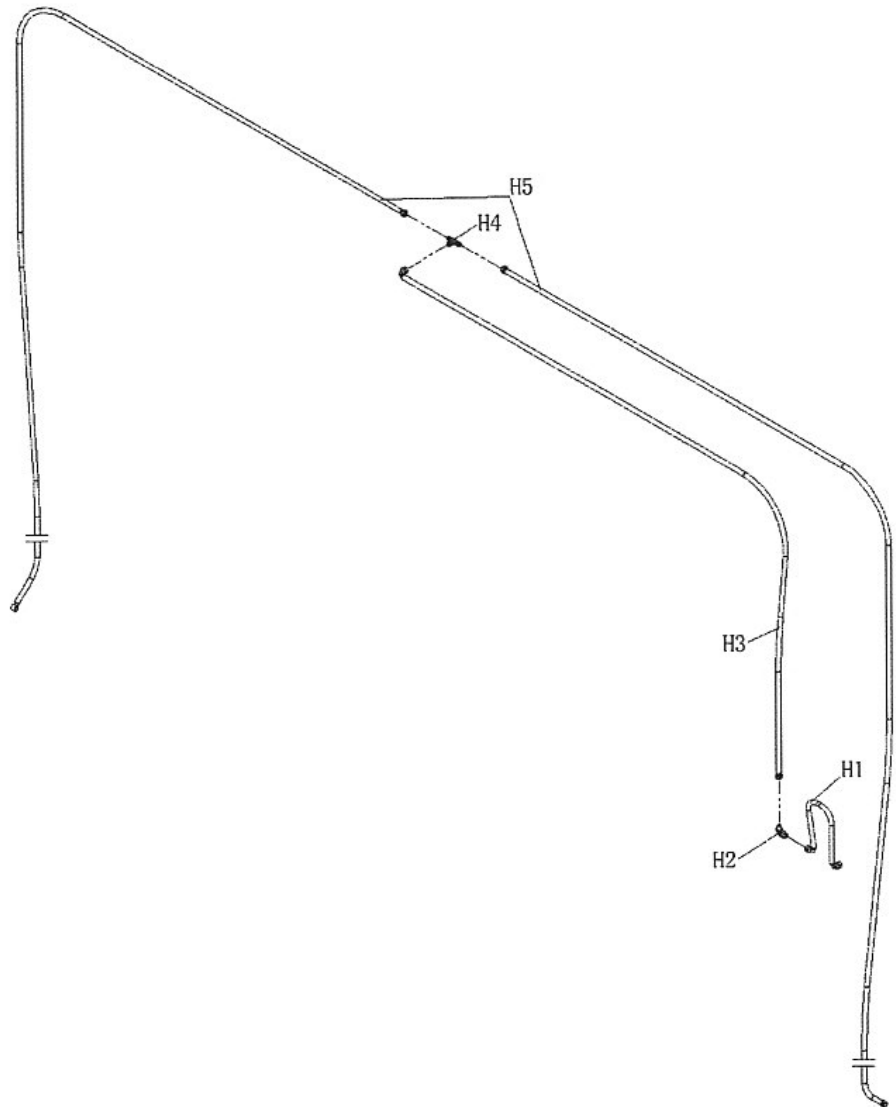
T60JEB/202101



Nr.	Bezeichnung	JM-Nr.
G1	Sicherheitsseil (2 Stück pro Bühne benötigt)	652 60 58
G2	Unterlegscheibe Ø 20 mm	
G3	Sechskantmutter M20	

Hydraulikschläuche

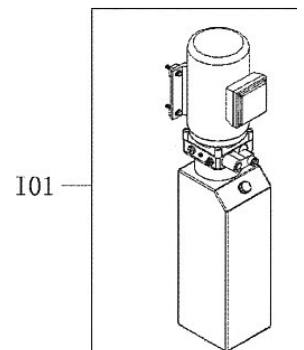
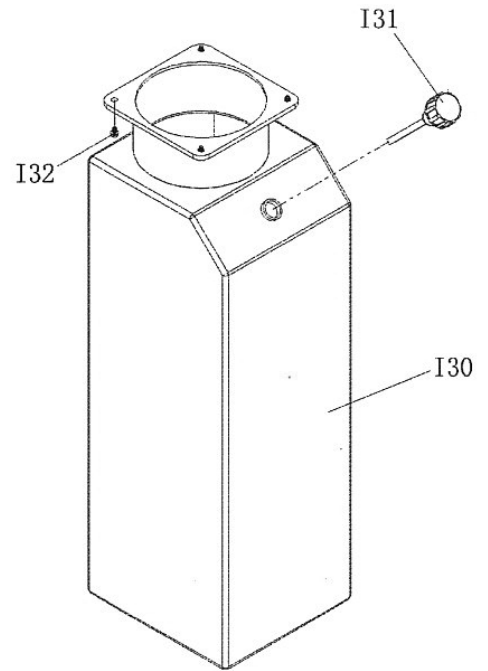
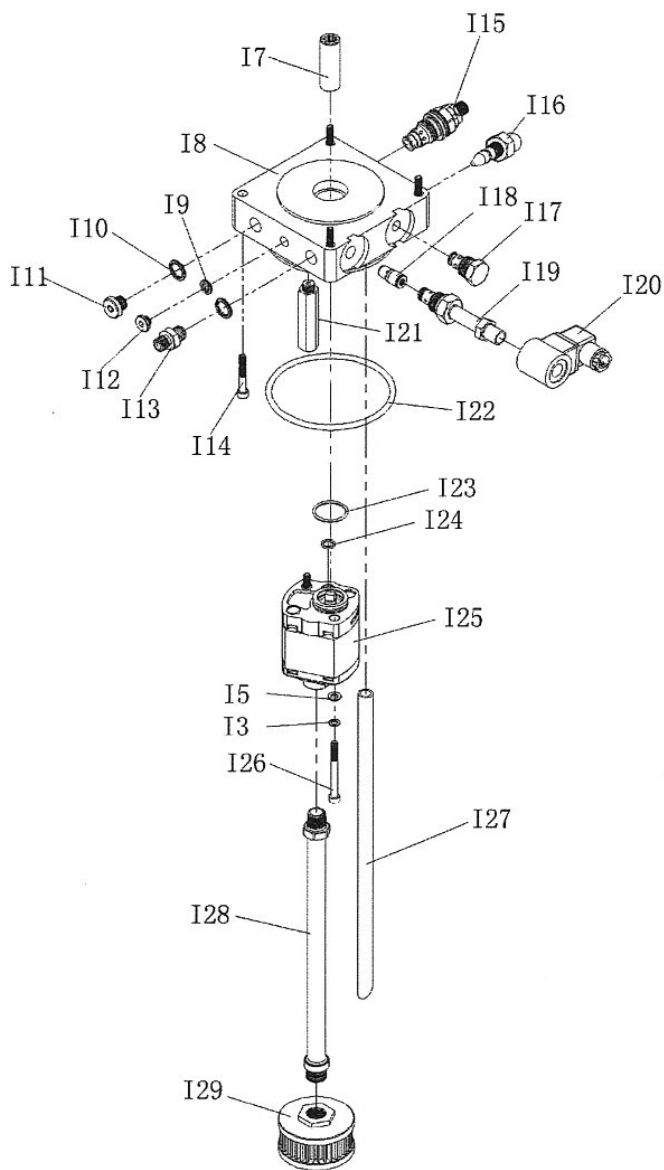
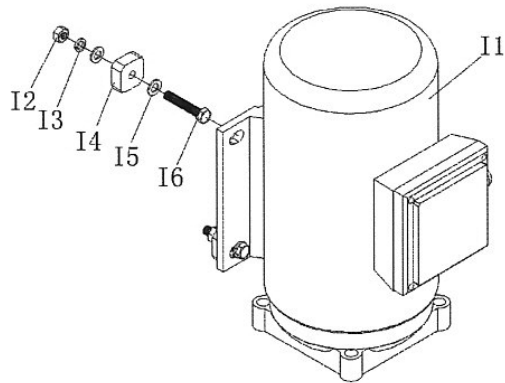
H
T60,TEB/202101



Nr.	Bezeichnung	JM-Nr.
H1	Hydraulikschlauch 300 mm	652 09 03
H2	Winkelverschraubung G 1/4	652 09 04
H3	Hydraulikschlauch 3400 mm	652 60 59
H4	T-Verbinder	652 60 60
H5	Hydraulikschlauch 6300 mm bei Bauhöhe 4800 mm	652 60 61
	Hydraulikschlauch 6000 mm bei Bauhöhe 4500 mm	652 60 76

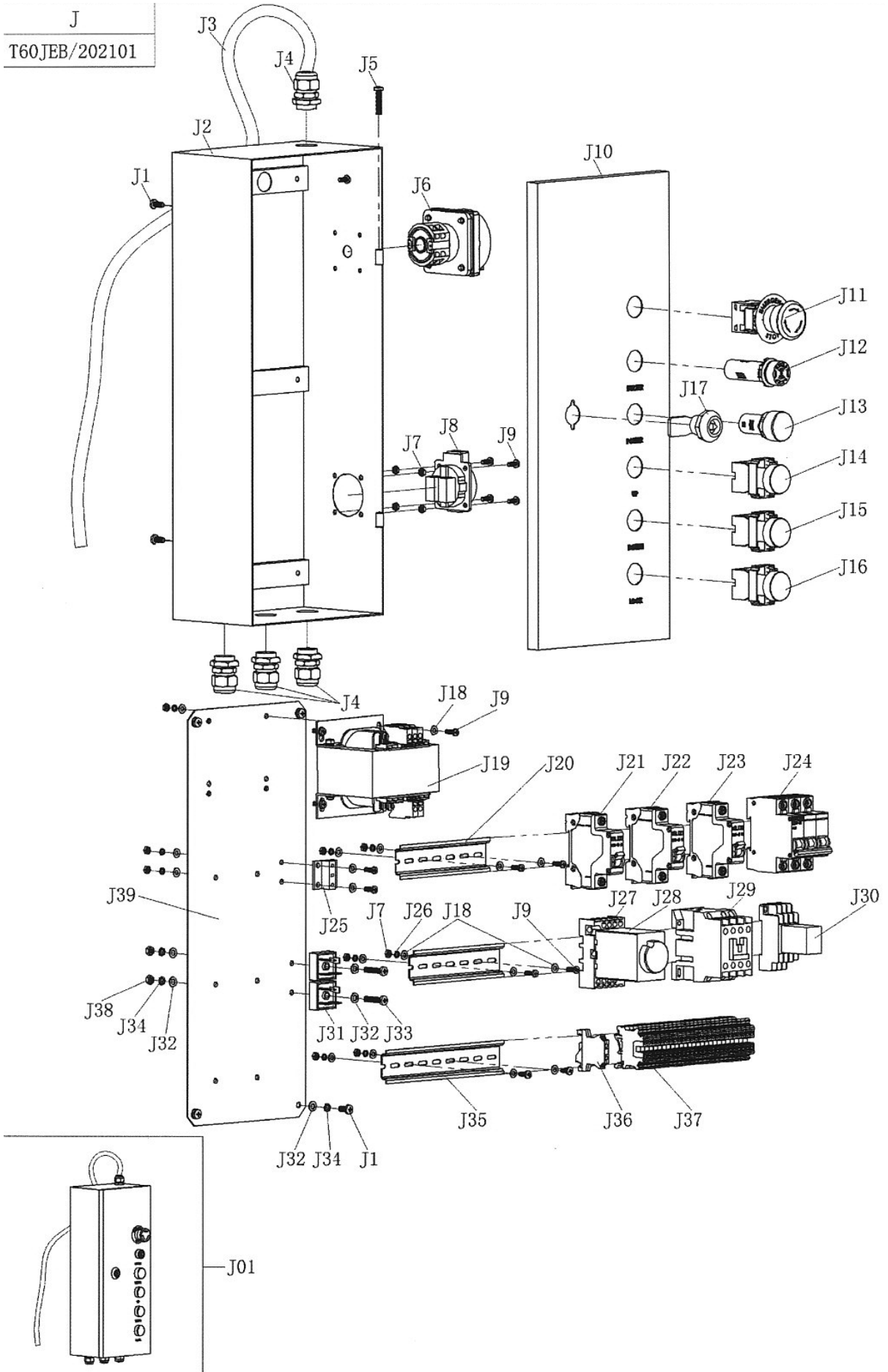
Hydraulikaggregat

I
T60JEB/202101



Nr.	Bezeichnung	JM-Nr.
I1	E-Motor (3 Phasen-)	652 60 62
I2	Sechskantmutter M8	
I3	Federscheibe Ø 8 mm	
I4	Motor-Dämpfer (Gummiblock) 30 x 30 x 12 mm	652 40 49
I5	Unterlegscheibe Ø 8 mm	
I6	Sechskantschraube mit Vollgewinde M8 x 35 mm	
I7	Verbindungskupplung	652 20 30
I8	Steuerblock	652 40 47
I9	Dichtungsscheibe Ø 8 mm	
I10	Dichtungsscheibe G1/4	
I11	Verschluss G1/4	
I12	Verschluss M8 x 1 mm	
I13	Verschluss G1/4	
I14	Zylinderkopfschraube mit Innen-6kt. M6x40	
I15	Überdruckventil	652 60 63
I16	Notablass	652 40 44
I17	Rückschlagventil	652 40 39
I18	Drosselventil	652 60 64
I19	Magnetventil	652 40 36
I20	Magnetspule	652 40 38
I21	Dämpfer	652 40 41
I22	O-Ring Ø 108 x 5 mm	652 31 09
I23	O-Ring Ø 32 x 2,4 mm	652 60 65
I24	Dichtring Ø 9,5 x 1,7 mm	652 60 66
I25	Hydraulikpumpe	652 60 67
I26	Zylinderkopfschraube mit Innen-6kt. M8 x 80 mm	
I27	Rückführrohr	
I28	Ansaugrohr	652 40 42
I29	Saugfilter	652 30 71
I30	Öltank	652 60 69
I31	Öltankdeckel	
I32	Sechskant-Flanschschrabe M5 x 18 mm	
I01	Hydraulikaggregat	652 60 70

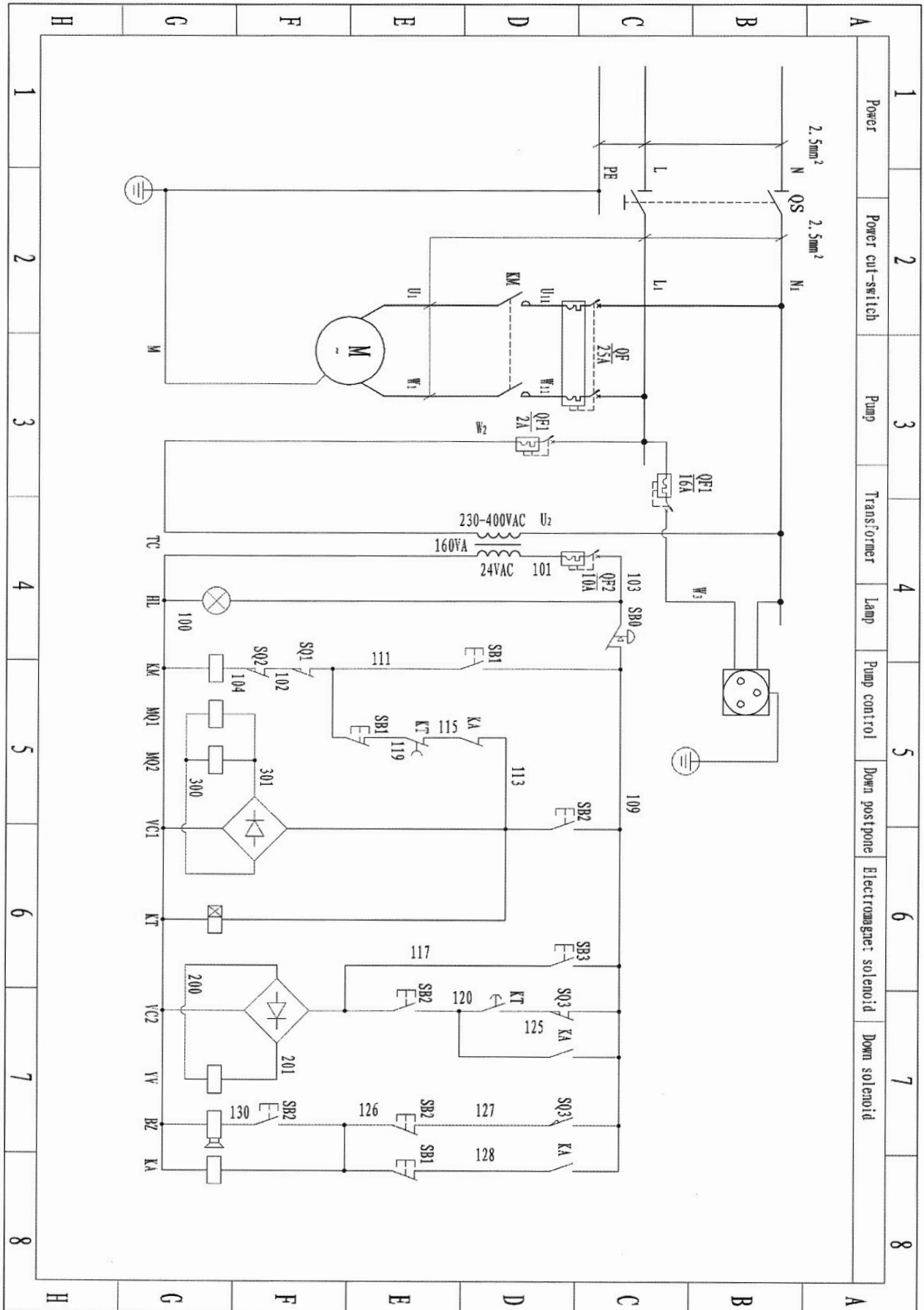
Schaltkasten



Nr.	Bezeichnung	JM-Nr.
J1	Kreuzschlitzschraube mit Flachkopf M5 x 12 mm	
J2	Gehäuse des elektrischen Schaltkastens	
J3	Dreiphasenstromkabel	
J4	Kabelverschraubung	
J5	Kreuzschlitzschraube mit Flachkopf M5 x 25 mm	
J6	Hauptschalter	674 00 42
J7	Sechskantmutter M4	
J8	Schukosteckdose mit Deckel	652 03 31
J9	Kreuzschlitzschraube mit Flachkopf M4 x 10 mm	
J10	Deckel für Schaltkasten	652 60 71
J11	Not-Aus-Schalter	652 30 99
J12	Signalgeber für Schaltkasten	652 50 33
J13	Power-Lampe	652 40 63
J14	Bedientaster (1x Schließer, 2x Öffner)	652 60 72
J15	Taster (1x Drucktaster, 3x Schließer, 1x Öffner)	652 31 06
J16	Taster „Senken“	652 40 59
J17	Schloss für Schaltkasten	652 60 74
J18	Unterlegscheibe Ø 4 mm	
J19	Transformator	652 40 62
J20	Führungsschiene	
J21	Sicherungsautomat 2 A, 1-polig	652 08 99
J22	Sicherungsautomat 10 A, 1-polig	652 09 00
J23	Sicherungsautomat 16 A, 1-polig	652 09 01
J24	Sicherungsautomat 16 A, 3-polig, 3 Phasen	652 41 07
J25	Erdungsband	
J26	Federscheibe Ø 4 mm	
J27	Zeitrelais-Sockel	
J28	Zeitrelais	652 20 36
J29	Schütz 24 V AC	652 40 61
J30	Relais 24 V AC	652 20 35
J31	Gleichrichter	652 20 39
J32	Unterlegscheibe Ø 5 mm	
J33	Kreuzschlitzschraube mit Flachkopf M5 x 20 mm	
J34	Federscheibe Ø 5 mm	
J35	Führungsschiene	
J36	Erdungsklemme	
J37	Phoenix Klemmenblock	
J38	Sechskantmutter M5	
J39	Schaltschrank	
J01	Schaltkasten komplett (3 Phasen-)	652 60 75

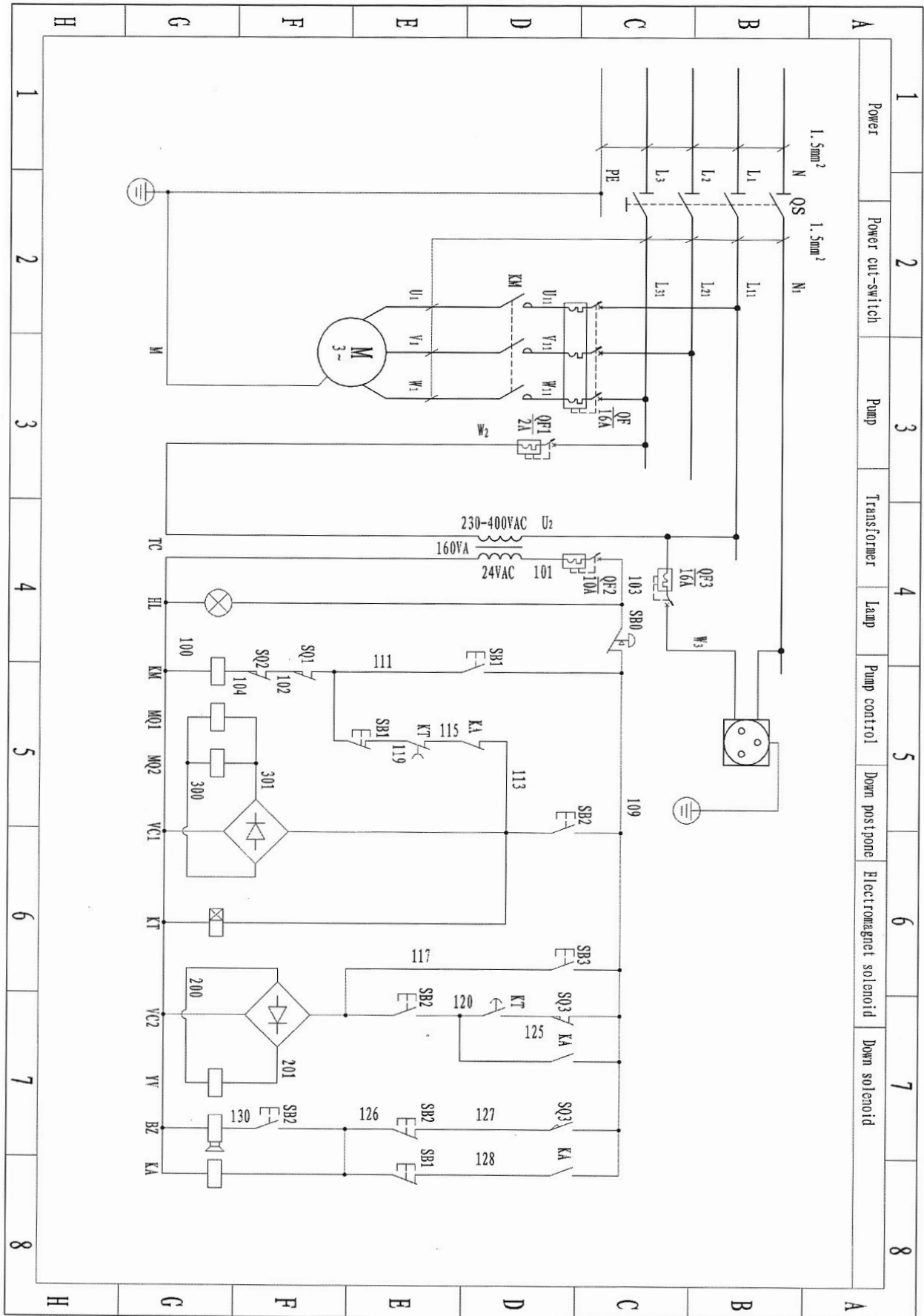
Stromlaufplan

1PH

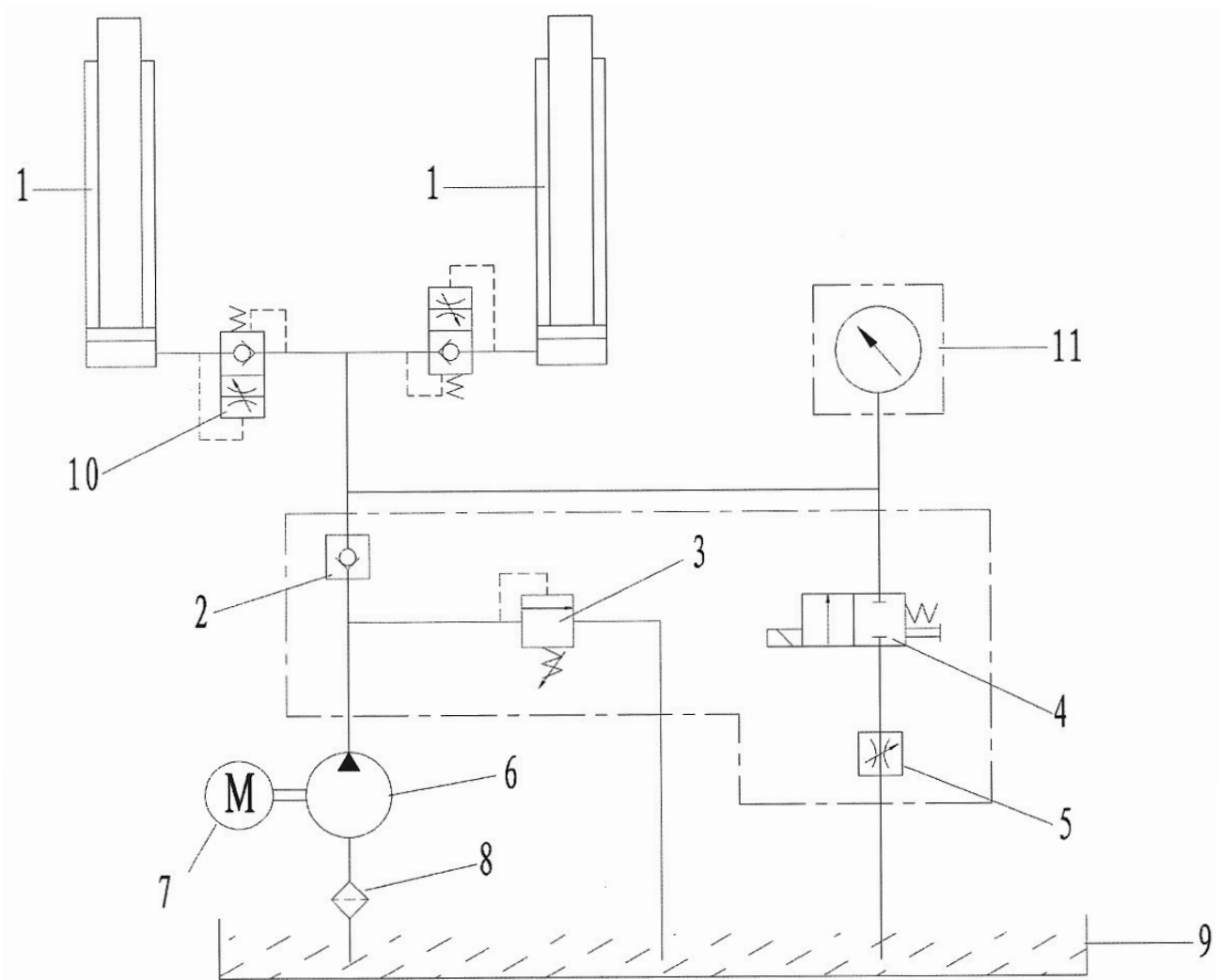


Stromlaufplan

3PH



Hydraulikplan



1	Zylinder
2	Rückschlagventil
3	Druckbegrenzungsventil
4	Senkventil
5	Drosselventil
6	Hydraulikpumpe
7	Pumpen-Motor
8	Filter
9	Öltank
10	Rückschlagventil/Rohrbruchsicherung
11	Anschluss Druckmanometer