



AIRCO FRESH Klimaanlage-Reiniger

BESCHREIBUNG

Wynn's AIRCO FRESH ist ein hochleistungsfähiges Reinigungsmittel für Klimaanlagen, das auf wasserlösliche oberflächenaktive Mittel basiert und in Sprühdose verpackt ist.

EIGENSCHAFTEN

- Reinigt die Oberfläche des Klimaanlagen-Verdampfers.
- Beseitigt muffigen Geruch und verhindert die Neubildung von unangenehmem Geruch.
- Kann allergische Reaktionen wie Niesen, Schnupfen, Husten, Halsschmerzen und tränende Augen verhindern.
- Ist nicht entzündlich und zusammengesetzt aus ungiftigen, nicht reizenden und nicht oxydierenden Komponenten.
- Sprüht in jeder Lage (sogar umgekehrt).
- Enthält inerte Luft als Treibgas.

ANWENDUNGEN

- Für alle Klimaanlagen in PKW, LKW und Sportbooten, mit oder ohne Pollenfilter.
- Nicht als Raumspray verwenden.

GEBRAUCHSANWEISUNG

1. Verfahren: über dem Motorraum

- Den Pollenfilter oder Innenraum-Frischluftfilter entfernen wenn anwesend (siehe).
- Nur die vordere Belüftung in der Mitte des Armaturenbrettes einstellen.

Handbetätigte Klimaanlage

- Während der Behandlung muss die Klimaanlage ausgeschaltet sein (siehe).
- Die Temperaturreglung auf „kalt“ einstellen (siehe).
- Die Klimaanlage auf Außenluft einstellen und das Gebläse auf die höchste Stufe einschalten (siehe).

Automatische Klimaanlage

- ECO einstellen, wenn möglich, oder Betätigung der Klimaanlage ausschalten (siehe).
- Die Einstellung für die niedrigste Temperatur wählen (siehe).
- Die Klimaanlage auf Außenluft einstellen und das Gebläse auf die höchste Stufe einschalten (siehe).

Weiter wie folgt verfahren:

- Vor Gebrauch die Sprühdose AIRCO FRESH gut schütteln.
- AIRCO FRESH in den Frischlufteinlaß sprühen (normalerweise befindet dieser sich im Motorraum an der Beifahrerseite)(siehe).
- Das Produkt während 3 Minuten mit Intervallen von 3 Sekunden auftragen.

2. Verfahren: über dem Fußraum

- Nur die vordere Belüftung in der Mitte des Armaturenbrettes einstellen.

Handbetätigte Klimaanlage

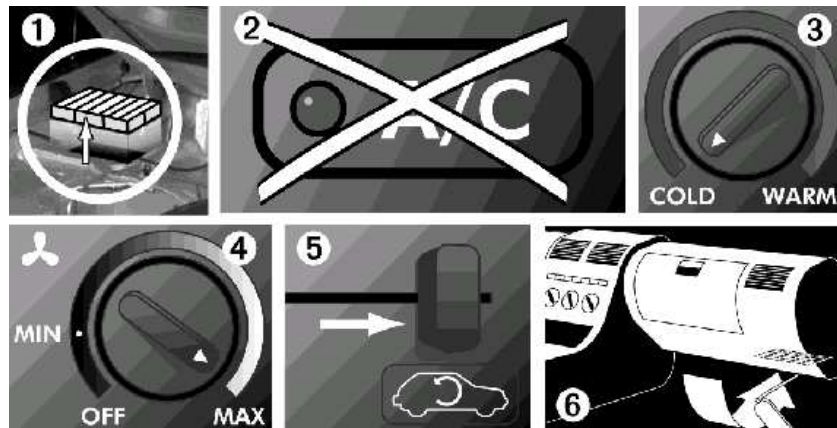
- Während der Behandlung muss die Klimaanlage ausgeschaltet sein (siehe).
- Die Temperaturreglung auf „kalt“ einstellen (siehe).
- Das Gebläse auf die höchste Stufe einschalten (siehe).
- Die Klimaanlage auf Umluft einstellen (siehe).

Automatische Klimaanlage

- ECO einstellen, wenn möglich, oder Betätigung der Klimaanlage ausschalten (siehe).
- Die Einstellung für die niedrigste Temperatur wählen (siehe).
- Das Gebläse auf die höchste Stufe einschalten (siehe).
- Die Klimaanlage auf Umluft einstellen (siehe).

Weiter wie folgt verfahren

- Vor Gebrauch die Sprühdose AIRCO FRESH gut schütteln.
- Lokalisieren wo die Luft am stärksten angesaugt wird und während 1 Minute mit Intervallen in diesen Lufteinlaß sprühen (normalerweise befindet dieser sich im Fußraum an der Beifahrerseite)(siehe).



- Abstellen und die Klimaanlage erst 10 Minuten nach dem Einsprühen wieder einschalten.

Anmerkung: nicht durch den Pollenfilter sprühen. In den meisten Wagen befindet der Pollenfilter sich im Motorraum.

Eine Sprühdose enthält eine ausreichende Produktmenge für zwei Behandlungen.

TECHNISCHE DATEN

Aussehen	: hellgrüne Flüssigkeit
Dichte bei 15°C	: 1,0027 kg/dm ³
pH-Wert	: 8,0
Treibgas	: inerte Luft

VERPACKUNG

W30202 – 12x250 ml Aerosol – EN/FR/DE/NL/IT/LV/TR/PT/RU/EL/CS/PL/HU