

TERRA-S®

REIFENDICHTMITTEL

Automotive Erstausrüster-Qualität als Ersatz für Ihr Notfall-Reifenpannen-Kit.
Die Alternative zu Ihrer Herstellerflasche, wenn diese leer oder abgelaufen ist.
Bietet enormes Einsparpotential!

Terra-S Reifendichtmittel

- Latex-basierend, Erstausrüster-Qualität, von den führenden Automobilherstellern geprüft und im Einsatz.
- Versiegelt Einstiche bis zu 6mm Durchmesser.
- Sichere Produktlebensdauer bis zu 4 Jahre.
- RDKS-Sicher.
- Einsatzfähig bei Temperaturen zwischen -40°C und +70°C.
- Ventile, Reifen oder Felgen werden nicht beschädigt.
- Schnell, unkompliziert und einfach zu benutzen.



ITW Global Tire Repair Europe GmbH

Carl-Benz Str. 10
88696 Owingen, Germany

Tel.: + 49 (0) 7551 / 9200-0

Fax: + 49 (0) 7051 / 9200-990

E-Mail: info@terra-s.com

www.terra-s.com

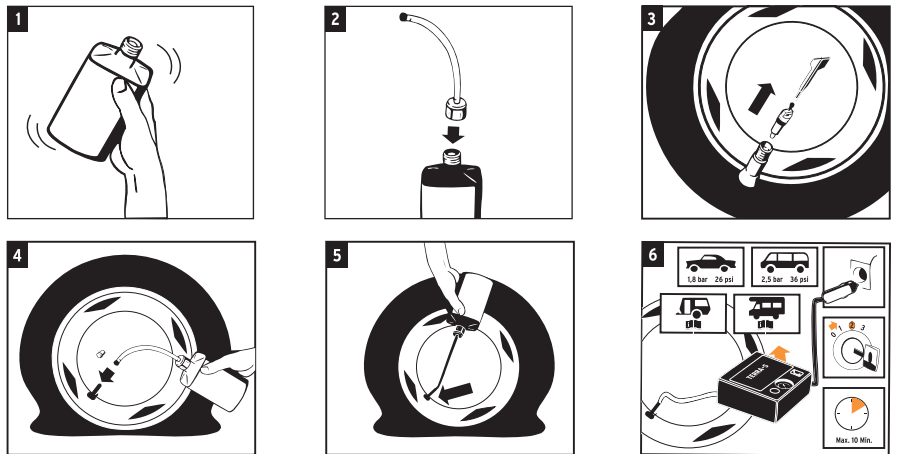


Handausdrückflasche (Einfüllschlauch mitgeliefert)

- Universal-Nachfüllflasche mit manueller Befüllung.
- Kompatibel mit allen Hersteller-Kompressoren und Reparaturkits
- 700mL Flasche geeignet für alle Fahrzeuggrößen und Reifen: PKWs, SUVs, Kleintransporter, Wohnwagen, Caravans, Anhänger.

Bestes PreisLeistungsverhältnis.

Anleitung – Schrauben Sie das Ventil aus und füllen das Reifendichtmittel manuell in den Reifen ein, schrauben das Ventil wieder ein und pumpen Sie es wie gewöhnlich bis zum empfohlenen Reifendruck auf. Fahren Sie anschließend los, damit sich das Reifendichtmittel gleichmäßig im Reifen verteilen kann, um das Loch abzudichten.



Druckfeste Flasche (Einfüllschlauch an der Flasche)

- Universelle druckfeste Nachfüllflasche, funktioniert mit allen Kompressoren / Pannensets o.ä., die Luft in den Reifen pumpen können.
- Für eine schnelle Befüllung, durch das Ventil
- 450mL Reifendichtmittel für Klein- bis Mittelklasse Fahrzeuge.
- 600mL Reifendichtmittel für Mittel- bis Oberklasse Fahrzeuge, SUVs und Caravans.

Anleitung – Verbinden Sie den Luftschlauch vom Kompressor mit der Flasche. Anschließend die Flasche mit dem Reifenventil und pumpen Sie den Reifen bis zum empfohlenen Reifendruck auf. Fahren Sie anschließend los, damit sich das Reifendichtmittel gleichmäßig im Reifen verteilen kann, um das Loch abzudichten.

